

# 修道科学実験・工作教室

平成26年度第1回

かがく じっけん

こ

しゅう

# 「科学実験 小ネタ集！」

しゅうどうちゅうがく こうとうがっこう かがくじっけん こうさくきょうしつ  
修道中学・高等学校で、科学実験・工作教室  
を開きます。

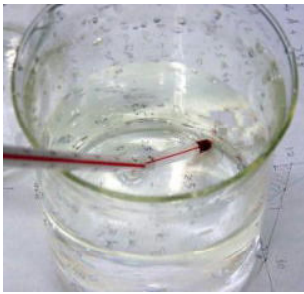
こんかい かんたん かがくじっけん いっしょ  
今回は、簡単な科学実験をいくつか、みんなで一緒  
にやってみようと思います。

いろ か かんたん もじ き こうさく つか  
色が変わったり、文字が消えたり、どれも科学を使  
ったマジックです。

いっしょ かがくはかせ  
さあ、みんなも一緒に科学博士になりましょう！！

**みんな、どんどんもうしこんでね！**

記



にちじ

日時：7月5日(土) 13:30～

ばしょ しゅうどうちゅうがく・こうとうがっこう ぶつりかがくじっけんしつ  
場所：修道中学・高等学校 物理化学実験室 (南館1F)

たいしょう しょうがっこう ねん しどう ほごしや きょうだい どうじさんか かんげい  
対象：小学校1～6年の児童 (保護者・兄弟の同時参加も歓迎)

こうし しゅうどうちゅうがくこうとうがっこう いやまともゆき なかこうげとおる  
講師：修道中・高等学校教諭 井山朝之 中高下亨 他

ないよう かんたん じっけん とお かがくげんしょう ふ しぎ たいけん  
内容：簡単な実験を通して「科学現象の不思議」を体験します

さんかひ さんかじどう ほごしや  
参加費：参加児童1人 400円 保護者1人 100円

じっけんざいりょう ひ ほけんだいさん つか きょうりよく ねが  
※実験材料費・保険代金に使います。ご協力お願いします。

## 必ず往復ハガキで

申込方法

当日参加の児童(同時参加される場合は保護者や兄弟)のお名前・学年、  
郵便番号・住所・電話番号をご記入の上

〒730-0055 中区南千田西町8-1 修道科学実験・工作教室 係  
まで申し込んでください。

※切 6月10日(当日消印有効)

その他：

- 参加募集人数は児童・生徒計50名(保護者除)です。  
申し込み多数の場合は抽選にいたします。悪しからずご了承下さい。  
抽選結果は、申し込み者全員にご連絡いたします。
- 低学年の参加の場合は、できるだけ保護者の方も一緒に参加していただくようお願いいたします。
- 実験・工作に際しては危険が無いように十分に配慮いたします。  
万が一の場合に備えて、参加者の皆様には傷害保険をおかけいたします。
- 若干台数分ですが、校内に駐車場を準備いたします。

お問い合わせは 修道中学・高等学校 井山朝之 まで

TEL 241-8291 FAX 249-0870