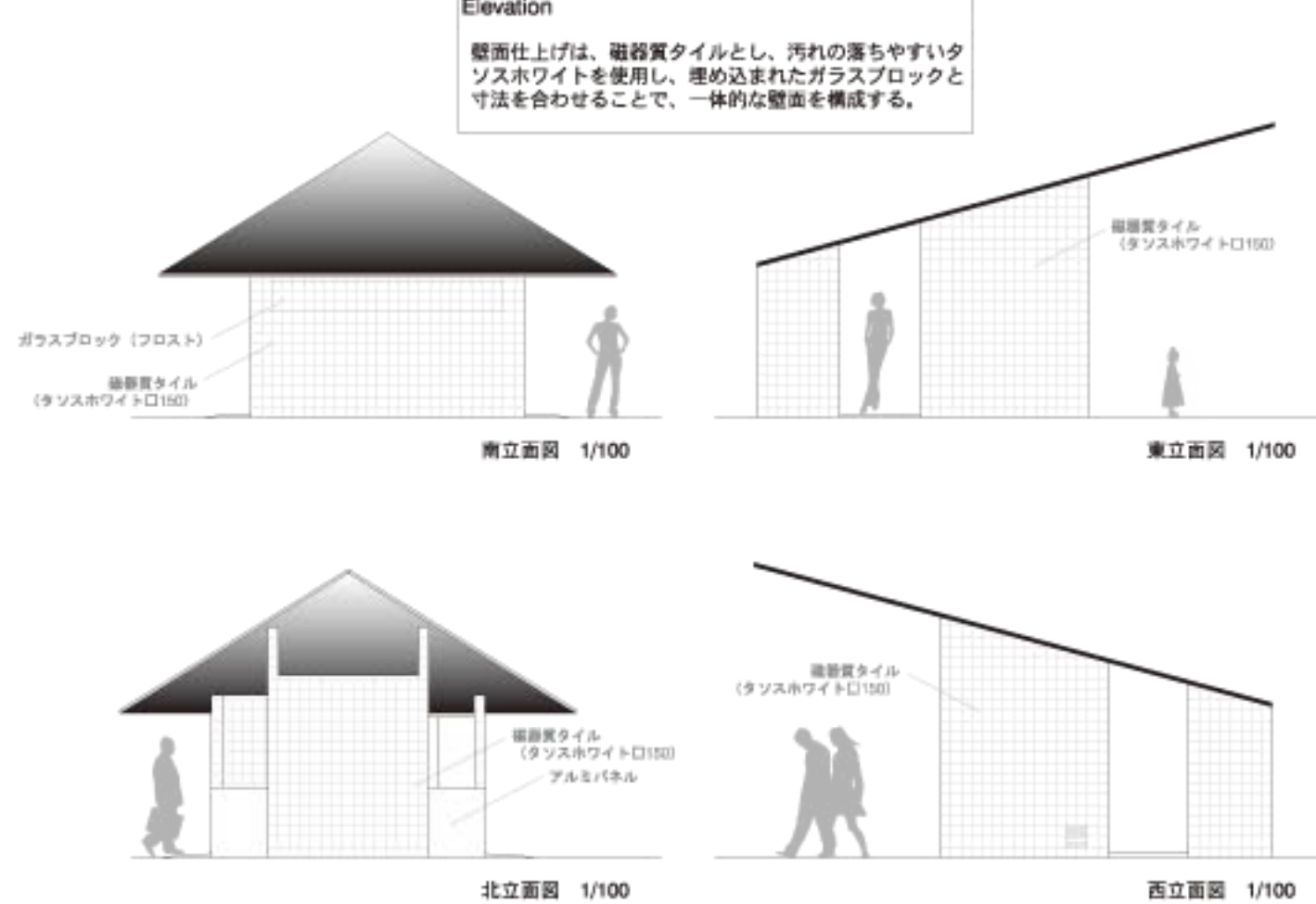


Color variation

屋根の色は、地域住民や子供たちに親しんでもらえるよう、多様な色を用意し、近接する公園と同色とならないように選択し、その場所の独自のローカリティを生み出す。



1/100



Elevation

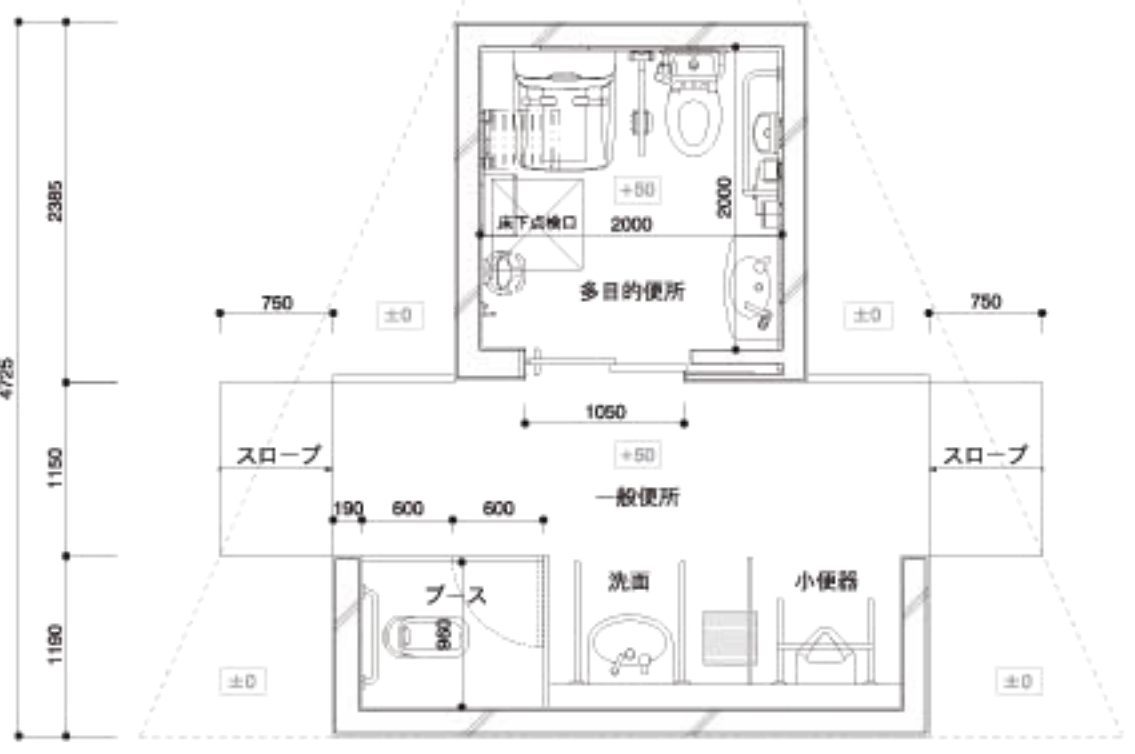
壁面仕上げは、磁器質タイルとし、汚れの落ちやすいタンスホワイトを使用し、埋め込まれたガラスブロックと寸法を合わせることで、一体的な壁面を構成する。

Planning

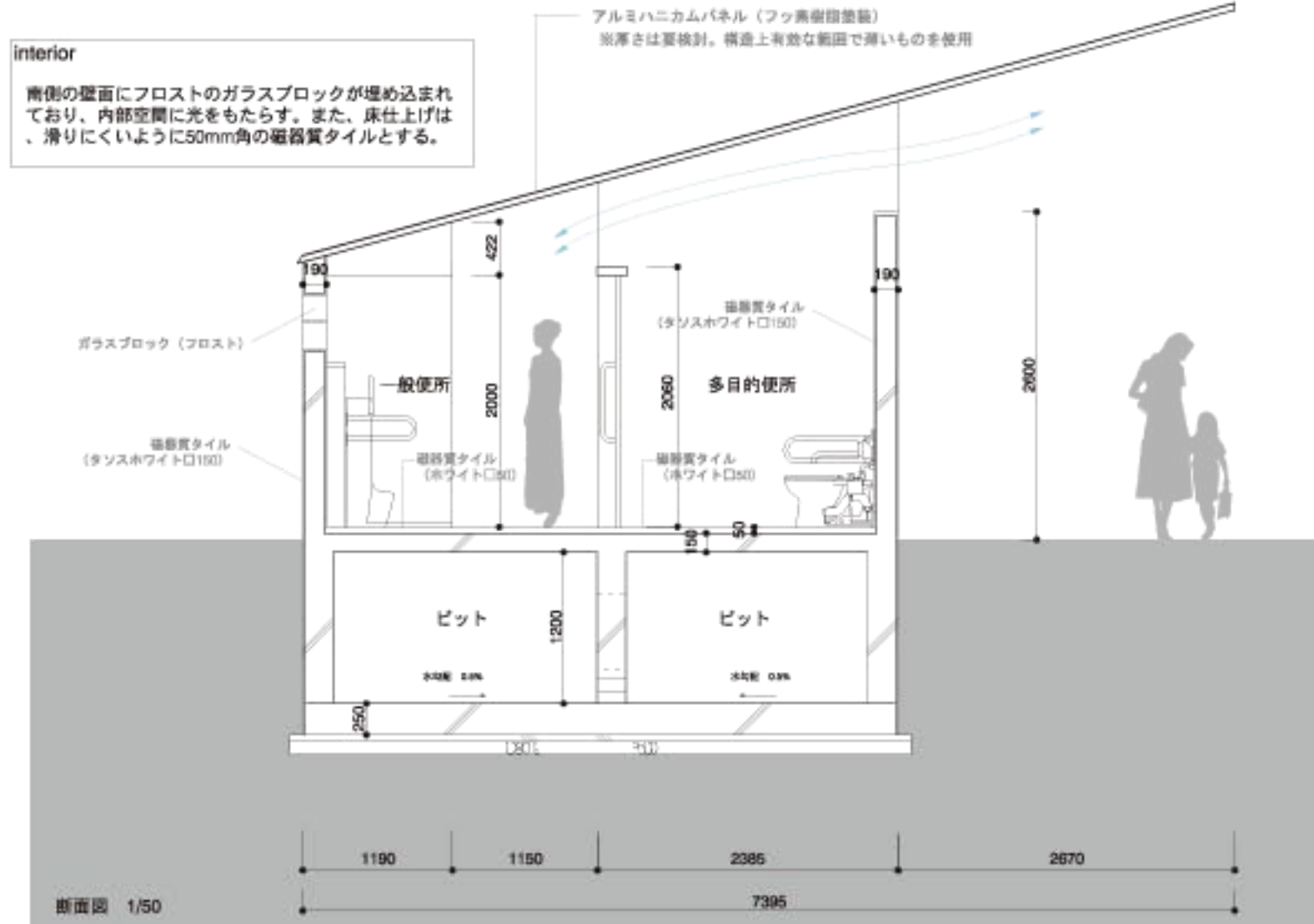
防犯に配慮し、またどのような設置場所にも対応出来る様に、出入口は2ヶ所設ける。また全ての方向からのアプローチしやすいようにしている。

Roof

屋根は軽量で耐久性の高いアルミハニカムパネルを使用する。これは通常大屋根や庇などに使用されているものである。フッ素樹脂塗装を施すことにより、汚れにくくなる。



1/50



interior

南側の壁面にフロストのガラスブロックが埋め込まれており、内部空間に光をもたらす。また、床仕上げは、滑りにくいように50mm角の磁器質タイルとする。

アルミハニカムパネル（フッ素樹脂塗装）※厚さは要検討。構造上有効な範囲で薄いものを使用