

おやこかがくじっけんきょうしつ しゅうどう

親子科学実験教室 in 修道

マツダ財団
後援

ひかり

たいけん

「光のふしぎを体験しよう」

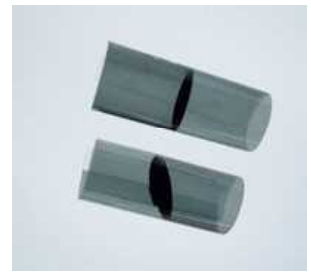
しゅうどうちゅうがく こうとうがっこう
修道中学・高等学校で、マツダ財団の後援に
よる科学実験・工作教室を開きます。
今回は、「光のふしぎ」の実験と工作です。

みんな、どんどんもうしこんでね!

「黒いかべを鉛筆が
つき抜ける!?!」
「色の無い世界を体験!!」
「綺麗なセロハンテープ」
まどなど、ちょっと
ふしぎで楽しい実験だよ

記

にちじ
日時：7月27日(土) 9:30～
ばしよ
場所：修道中学・高等学校 物理化学実験室(南館1F)
たいしやう
対象：小学校3～6年の児童1名+保護者1名
こうし
講師：修道中・高等学校教諭 井山朝之 中高下亨 他
ないよう
内容：偏光シートを使って、偏光万華鏡やブラックウォール
& 分光シートを使って光を七色に分ける 実験などを行います。



さんかひ
参加費：不要

申込方法

必ず往復ハガキで

往信の裏面に当日参加の2名のお名前、参加児童の学年・郵便番号・住所・連絡電話番号、復信の表面に返信送付先の住所をご記入の上
〒730-0055 中区南千田西町8-1 修道親子科学実験教室 係
まで申し込んでください。

〆切 7月5日(当日消印有効)

- その他：・ 参加募集は24組48名です。(必ず児童・生徒+保護者2名で申し込んで下さい)
申し込み多数の場合は抽選にいたします。悪しからずご了承下さい。
抽選結果は、申し込み者全員にご連絡いたします(7/10頃連絡予定)。
・ 小学校2年以下のお子さんを一緒にお連れの場合には、別途相談して下さい。可能な限り対応いたします。
・ 実験・工作に際しては危険が無いように十分に配慮いたします。
万が一の場合に備えて、参加者の皆様には傷害保険をおかけいたします。
・ 若干台数分ですが、校内に駐車場を準備いたします。

お問い合わせは 修道中学・高等学校 井山朝之 まで

TEL 241-8291 FAX 249-0870 mail iyama-t@shudo-h.ed.jp