

おやこ かがく じっけん きょうしつ しゅうどう
親子科学実験教室 in 修道

(公財) マツダ財団
協賛

ひかり

たいけん

「光のふしぎを体験しよう」

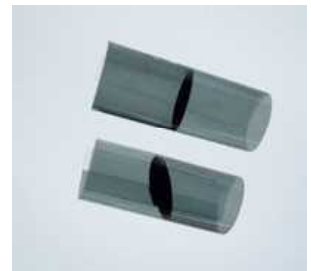
しゅうどうちゅうがく こうとうがっこう
修道中学・高等学校で、(公財)マツダ財団の
かがくじっけん こうさくきょうしつ ひら
協賛による科学実験・工作教室を開きます。
こんかい じっけん こうさく
今回は、「光のふしぎ」の実験と工作です。

みんな、どんどんもうしこんでね!

「黒いかべを鉛筆が
つき抜ける!?!」
「色の無い世界を体験!!」
「綺麗なセロハンテープ」
まどなど、ちょっと
ふしぎで楽しい実験だよ

記

にちじ
日時：7月27日(土) 9:30～
ばしよ
場所：修道中学・高等学校 物理化学実験室(南館1F)
たいしやう
対象：小学校3～6年の児童1名+保護者1名
こうし
講師：修道中・高等学校教諭 井山朝之 中高下亨 他
ないよう
内容：偏光シートを使って、偏光万華鏡やブラックウォール
ぶんこう つか ひかり なないろ わ じっけん
& 分光シートを使って光を七色に分ける 実験などを行います。



さんかひ
参加費：不要

申込方法

必ず**往復ハガキ**で

往信の裏面に当日参加の 2名のお名前、参加児童の学年・郵便番号・
住所・連絡電話番号、復信の表面に返信送付先の住所をご記入の上

〒730-0055 中区南千田西町8-1 修道親子科学実験教室 係
まで申し込んでください。

〆切 7月5日(当日消印有効)

- その他：・ 参加募集は24組48名です。(必ず児童・生徒+保護者2名で申し込んで下さい)
申し込み多数の場合は抽選にいたします。悪しからずご了承下さい。
抽選結果は、申し込み者全員にご連絡いたします(7/10頃連絡予定)。
・ 小学校2年以下のお子さんを一緒にお連れの場合には、別途相談して下さい。可能な限り
対応いたします。
・ 実験・工作に際しては危険が無いように十分に配慮いたします。
万が一の場合に備えて、参加者の皆様には傷害保険をおかけいたします。
・ 若干台数分ですが、校内に駐車場を準備いたします。

お問い合わせは 修道中学・高等学校 井山朝之 まで

TEL 241-8291 FAX 249-0870 mail iyama-t@shudo-h.ed.jp