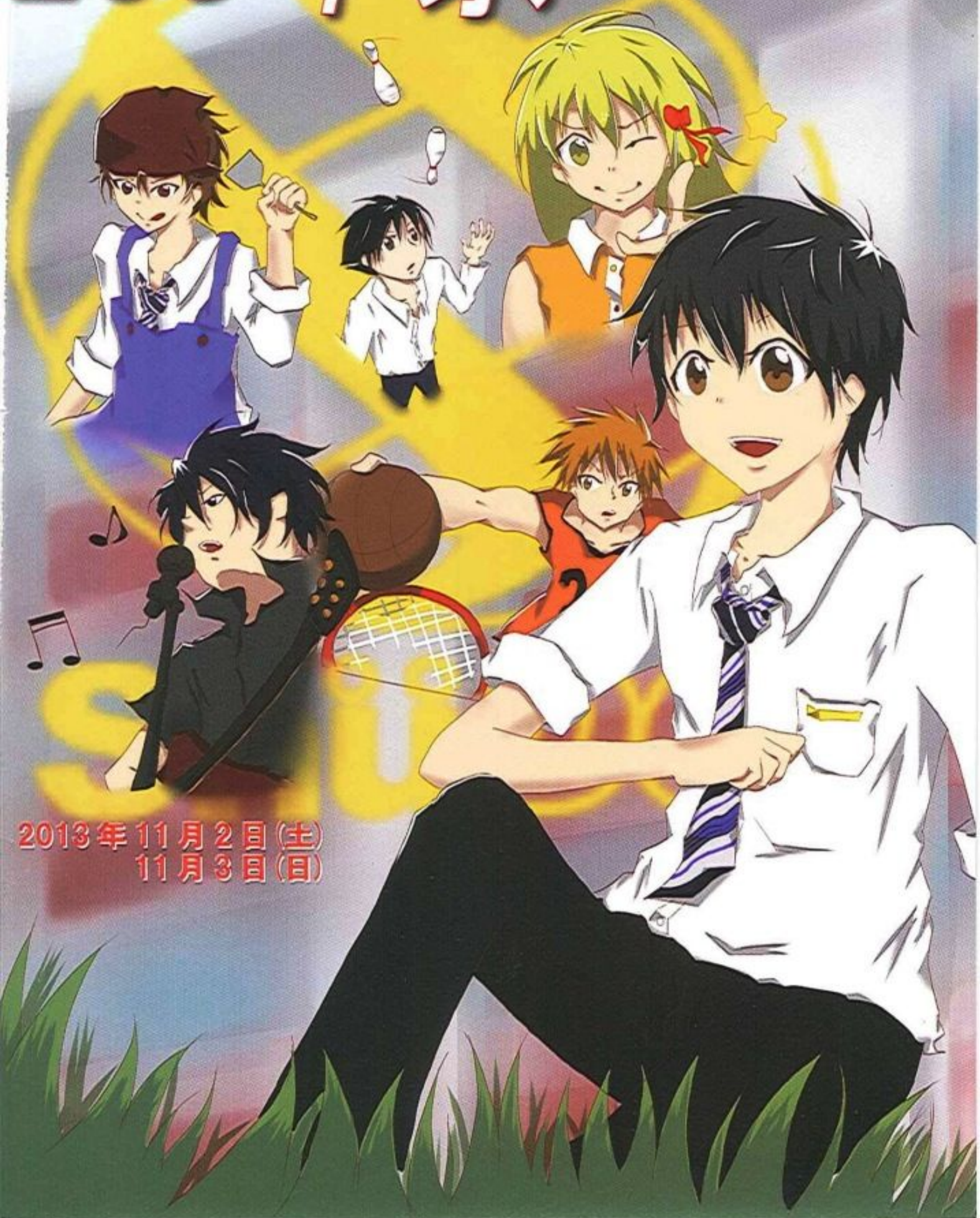


288年祭

in

修道中学

高等学校



2013年11月2日(土)
11月3日(日)

目次～ Contents ～

・ 校長先生のお話	P 2
・ 修道生徒会からの挨拶	P 3～5
・ 修道杯のお知らせ	P 6
・ タイムテーブル	P 7
・ 参加団体一覧表	P 8～9
・ 各クラス・学年参加団体紹介	P 10～28
・ 文化班参加団体紹介	P 29～38
・ 一般参加団体紹介	P 39～43
・ スペシャルサンクス	P 44
・ ポスター・パンフレットコンクール	P 45
・ おさんぽマップ	P 46～47
・ 編集後記	P 48
・ お客様へ	P 48

ご来校の皆様へ



校長 田原 俊典

どのようなイベントでも、その準備段階においては、表に出てこない様々なドラマが隠されているものです。この288年祭というイベントも例外ではありません。生徒たちが繰り広げている各催し物には、その準備段階に生徒たちが織り成した多くのドラマが見え隠れしています。特に「お祭り」と「文化活動の発表」という両極の枠組みの中で何がどこまで許容されるのか、そのジレンマの中で生徒たちは前向きに知恵を出し合いそれぞれの催し物を企画しています。

全ての催し物は生徒会執行部を中心として生徒自身が企画・運営をしています。ご来校の皆様には、是非ともその見え隠れするドラマを推測しながら、生徒たちの考え出した催し物をお楽しみいただきたいと思います。そして、生徒たちが本当に楽しんで自己表現できているか、その点をご来校の皆様にしっかり吟味していただきたいと思います。

すべてのご来校の皆様が、この修道のイベントを笑顔で楽しんでいただけると願っています。本日のご来校、ありがとうございました。

修道中学・高等学校
校長 田原 俊典

修道生徒会からの挨拶



生徒会長 光吉智希

ようこそ男子校へ！

本日は、288年祭に足を運んでいただきありがとうございます。見ての通り、修道は男子校です。イメージは人それぞれだと思いますが、修道生の行事に対しての異常な熱気と団結力は他にないと思います。1か月前に地獄のテスト週間が終わり、勉強から解き放たれた生徒たちは、各自の役割をこなし、この288年祭を作り上げました。

保護者の方、地域の方、学生の方、そして未来の修道生！など、様々な方がお越しになると思いますが、全員に楽しんでもらえる文化祭になっています。なので、一つでも多くのクラス・団体のところへ足を運んでいただければ幸いです。ちなみに、修道生は今思春期ど真ん中です。度が過ぎる生徒は退治していただいて構いませんので、遠慮なくどうぞ。

ここで修道生の皆さんへ。来校された方をおもてなししたり、盛り上げたりするのは勿論、この日のために準備してきた文化祭を一人一人が思いっきり楽しんで、思い出に残る行事にしてください！ただし、退治されない程度に！

それでは、普段味わえない異世界、男子校クオリティを存分にお楽しみください。

修道中学校・高等学校
生徒会長 光吉 智希

288年祭へようこそ！

この2日間のために修道生が一丸となって準備してきました。修道杯、食品販売、アトラクション、女装コンテスト、演奏会に作品展示など、どれも素晴らしい催し物となっています。特に僕たち高校2年生はこの文化祭の最高学年として食品販売とお化け屋敷を担当しています。ぜひ全クラス食べ比べを試してみたり、お化け屋敷にも立ち寄ってみたりしてください。

ただ、生徒が主体となって作り上げてきたものなので、もしかすると至らない点もあるかもしれませんが、ご意見として寄せて頂ければ幸いです。

一年に一度のこの祭典、少々むさ苦しいかもしれませんが、熱い修道魂で皆さんが笑顔で帰れますよう、生徒一同、精一杯努力しますので、どうぞ精一杯楽しんでください。



生徒会副会長 竹内 芳州

こんにちは副会長の僕です。今年も文化祭のシーズンがやって来ました。ここには、おすすめの催し物がたくさんあります。僕がおすすめる文化祭の催し物はまず、中2から高1までの出し物と高2の食品販売です。それぞれのクラスの生徒が力を合わせ、出し物制作に力を注ぎました！どのクラスも面白いので全クラス回っても損はないです。

いつ来るの？今でしょ！！

他には中学音楽祭があります。毎年、中学生がこの日のために練習しています。是非来てください。でも、やっぱり修道の文化祭といえば女装コンテストです。超面白いので是非、ご自身の目で確かめてください。

果たして、どのクラスが、どの催し物が貴方の心を掴むのか！！



生徒会副会長 俵 宏樹

288年祭にお越しいただきありがとうございます。この文化祭では、生徒自身が必要な予算を練り、催しを行う団体もあります。今年は食品販売など、例年より予算を削減した団体もありますが、それでもやはり、修道生の努力・アイデアにより今年も皆さんに楽しんでいただけるような、修道らしい文化祭になると思います。是非、この修道ならではの男くさい文化祭を思いっきり楽しんでください。

会計委員長 野口 智輝

288年祭へようこそ！全身全霊をかけ、心血をそそいでアイデアを出しながら、万全の準備を何日も前から積み重ねてついにやってきた文化祭。修道生は、日頃の鬱憤を爆発させ、はじけます。中学生による音楽祭や、頂点をかけてぶつかり合う修道杯など、見どころてんこ盛りです。また、文化班などの日ごろの成果の発表も素晴らしいですよ。来年の夏休みの自由研究にいかがですか？食販もどうぞよろしく。それでは心ゆくまで…。

補佐局長 菊岡 廉

288年祭にお越しくださいますありがとうございます。私たち総務部員は修道杯を担当しております。ここでは、事前に行われた予選を勝ち抜いた、サッカー・バスケットボール各4クラスが熱い戦いを繰り広げます。各クラス・団体の出し物はもちろん、修道杯にもぜひ足を運んでみてください。

総務部長 安部 竜平

288年祭 修道杯クライマックスシリーズ

～修道杯とは～

“修道杯”とは30年以上もの伝統を誇るわが校のクラス対抗球技大会です。

それは熱き修道魂の合戦場!!

全世界のどこよりも!

セリエAよりも、NBAよりも熱い大会!!

この文化祭ではその大会に、遂に優勝を決めます。

「修道最強」の称号を賭けた意地と意地とのぶつかり合い。

どうぞ、最後までお楽しみください。

【サッカー】

第1試合 ⇒ 11月2日

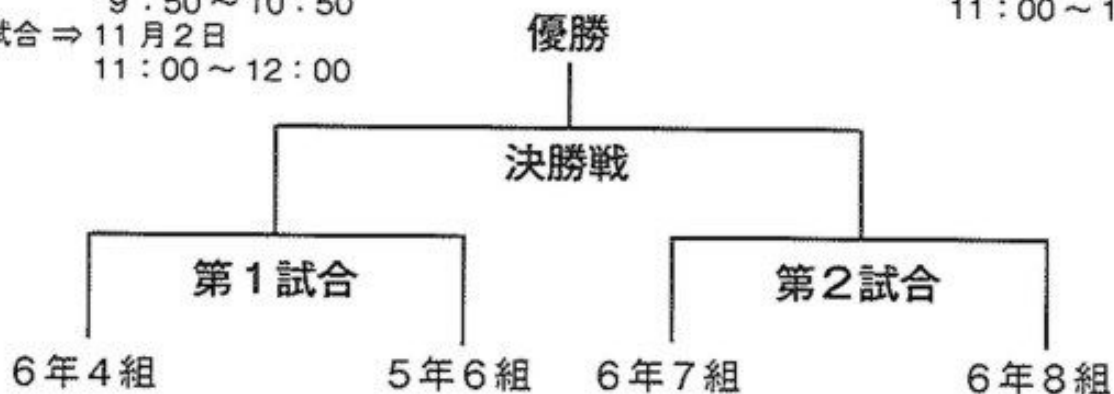
9:50～10:50

第2試合 ⇒ 11月2日

11:00～12:00

決勝戦 ⇒ 11月3日

11:00～12:00



【バスケット】

第1試合 ⇒ 11月2日

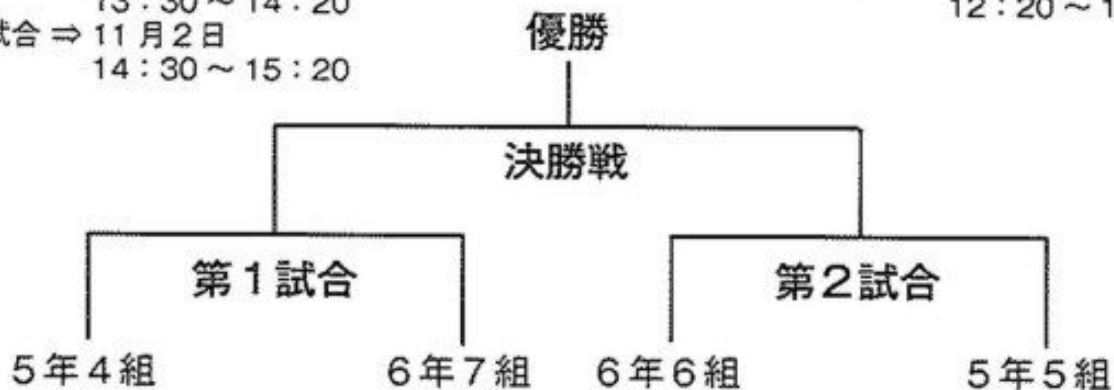
13:30～14:20

第2試合 ⇒ 11月2日

14:30～15:20

決勝戦 ⇒ 11月3日

12:20～13:20



タイムテーブル

11月2日(土)

体育館メインアリーナ	グラウンド
9:00	8:30 オープニングセレモニー
中学音楽祭	9:00
	9:50
	サッカー 準決勝①
	10:50 11:00
	サッカー 準決勝②
12:00	
12:30	
13:30	13:00
バスケット 準決勝①	書道班 大書パフォーマンス (ハンドボールC)
14:20 14:30	
バスケット 準決勝②	
15:20	
15:45	15:45
催し終了	催し終了

11月3日(日)

体育館メインアリーナ	グラウンド
10:00	
スクール バンド班 演奏会	
11:10	11:00
	サッカー 決勝
12:20	12:00
バスケット決勝	12:30 書道班 大書パフォーマンス (ハンドボールC)
13:20	
13:45	
女装コンテスト	
14:45	
15:30	15:30
催し終了	15:45
	エンディング セレモニー

288年祭 参加団体一覧 <各クラス・各学年>

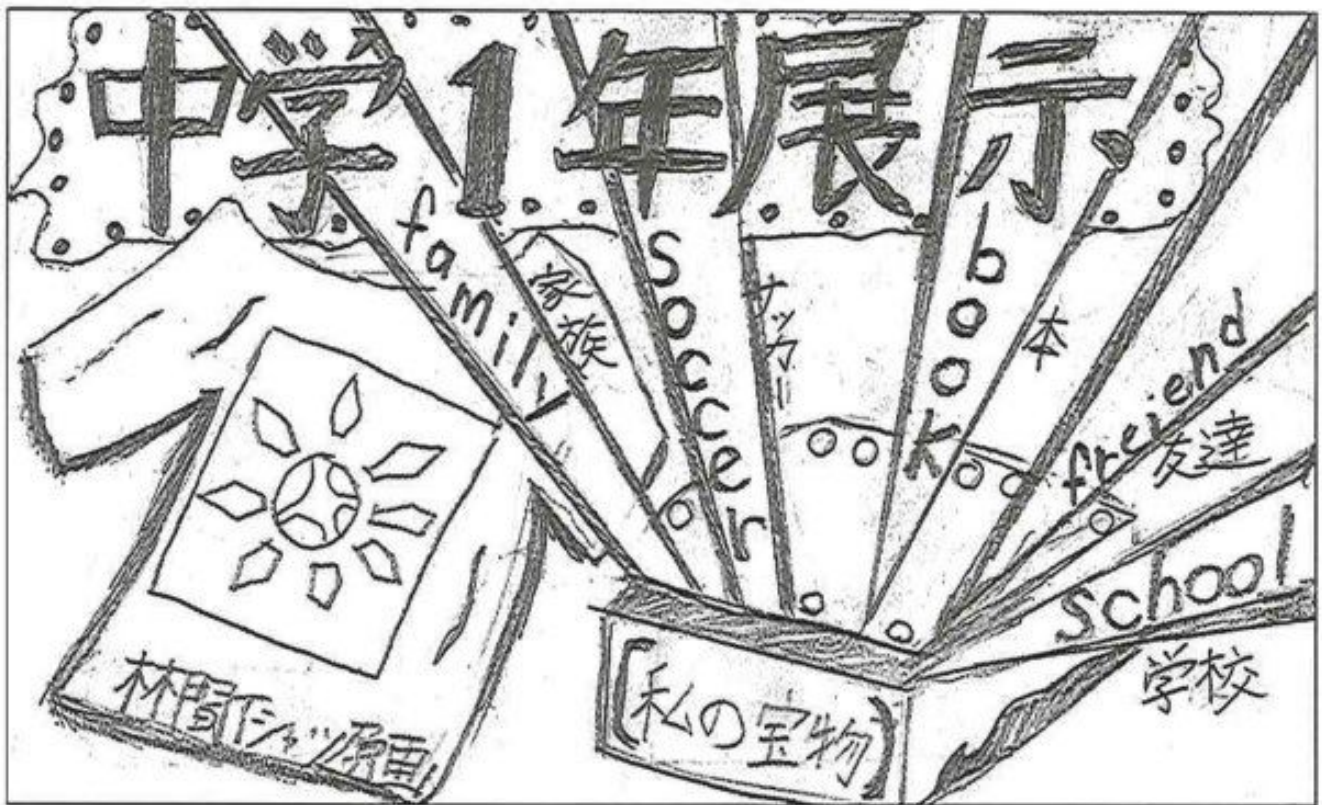
団体名	内容	場所
1年	林間学校(Tシャツ原画、写真展示)学習展示(俳句・川柳)	1年1組～1年3組
2年1組	【ATERU】ゲーム(サッカーのPK など)	2年1組教室
2年2組	的当てゲーム、その他	2年2組教室
2年3組	カンノ映画祭(オリジナル映画上映)	2年3組教室
2年4組	迷路&ミニゲーム(もぐらたたき・コイン落とし)	2年4組教室
2年5組	「任務遂行」ゲーム(人あて・クイズ・射的)	2年5組教室
2年6組	巨大すごろく	1年6組教室
2年(平和学習)	原爆に関する自作新聞の発表	1年5組教室
2年(書道作品展委員会)	書道作品展(テーマ…これからの思い)	1年4組教室
2年(美術作品展委員会)	授業で制作した作品の展覧会	第2美術教室
3年1組	「おわちゃん!!!」すごろく&ミニゲーム	3年5組教室
3年2組	「縁日」(スーパーボールすくい・バットゴルフ など)	2年6組教室
3年3組	いつ投げるの?(いろいろなボウリング)	3年3組教室
3年4組	カジノ(ルーレット・トランプ・ダーツ など)	3年4組教室
3年5組	スプーンのもちかた(ミリオンスプーン版)	体育館サブアリーナ
3年6組	ヘンギン村秋祭り(ヨーヨーすくい・人探し など)	3年6組教室
3年(中学音楽祭委員会)	中学全クラスによる合唱祭	体育館メインアリーナ
4年1組	「じゃじゃ迷路」(迷路&クイズ)	3年1組教室
4年2組	ゲーム(ミニビリヤード・競馬ゲーム・ダーツ など)	3年2組教室
4年3組	奇跡の脱出ゲーム(数々の謎を解き脱出する)	4年3組教室
4年4組	発電ダービー(自転車発電、そしてミニカーでレース)	4年4組教室
4年5組	インディカジョーンズ(迷路&インディカ米探し)	4年5組教室
4年6組	VSあら重リターンズ(射的・ボウリング・ゴルフ など)	4年6組教室
4年(巨大建造物委員会)	映画「風立ちぬ」の飛行機模型	プロムナード入口付近
4年(献血委員会)	献血の推進活動・実施	本館前ロータリー
5年1組	食品販売(はしまき)	ピロティー
5年2組	食品販売(いろいろな「たこやき」)	ピロティー
5年3組	食品販売(いろいろな「タピオカ」)	ピロティー
5年4組	食品販売(チュロス)	ピロティー
5年5組	食品販売(塩麺からあげ)	ピロティー
5年6組	食品販売(フルーツジュース)	ピロティー
5年7組	食品販売(フライドポテト)	ピロティー
5年(お化け屋敷委員会)	お化け屋敷<ドキドキランド>	5年3組、5年4組教室
5年(修学旅行展示委員会)	修学旅行の写真展示	5年5組教室

288年祭 参加団体一覧 <文化班・一般>

団体名	内容	場所
書道班	書道作品展示・大書パフォーマンス など	書道教室・ハンドボールC
スクールバンド班	ミニコンサート、展示・活動内容紹介	体育館メインアリーナ・6年7組
音楽班	バンド演奏	十竹ホール
美術班	作品展示・プラバン体験 など	第1美術教室
写真班	写真作品展示 など	401教室
英語班	アルファベットクイズ・世界の年賀状・雑誌展示 など	302・303教室
化学班	マジックショー・ガラス細工・研究発表 など	物理化学第1・3実験室
生物班	活動発表、金魚すくい・苗木配布 など	生物地学第1・2実験室
物理班	プログラミング作品・電子工学作品の展示 など	物理化学第2実験室
天文班	自作プラネタリウム上映・ドーム開放 など	天文ドーム・6年8組
社会班	研究発表・研修旅行展示発表・地図模型展示 など	403教室
放送班	イントロクイズ・ビンゴ大会 など	202教室
将棋班	自由対局	6年5組教室
茶道班	お茶会・研修旅行写真展示 など	和室
インタラクティブ班	活動報告・チャリティーバザー・ミニゲーム など	5年7組教室
文芸班	自主制作の班誌配布・自主制作映画放映 など	5年6組教室
囲碁班	自由対局	6年6組教室
鉄道研究班	鉄道ジオラマ展示・鉄道クイズ など	402教室
図書委員会	NASA・新見南吉・フランツ・カフカに関する展示 など	図書閲覧室
オーストラリア研修	2013年度ホームステイ研修報告(写真・お土産展示) など	302・303教室
ジャグリング同好会	さまざまなものを使用してのパフォーマンス	プロムナード(第2会議室前付近)
ワンダーフォーゲル班	クライミング体験(トップロープ・ボルダリング)	敬道館裏クライムボード
修道学園	288年祭 特別企画展「記念品室大公開」	本館記念室
修道学園	288年祭 特別記念講演	本館大会議室
いとや	修道中・高等学校「制服紹介」	6年4組教室
女装コンテスト	ダンス・パフォーマンス など	体育館メインアリーナ

**各クラス・学年
参加団体
紹介
(34団体)**

1 年学年参加 (林間学校 (T シャツ原画、写真展示) 学習展示 (俳句・川柳))
川口先生 北館 4 階 1 年 1 組 ~ 1 年 3 組



< 288 年祭 接待委員会名簿 (受付・食堂・美化) >

	1 年 1 組	1 年 2 組	1 年 3 組	1 年 4 組	1 年 5 組	1 年 6 組
受付	田村 有康	飯島 裕樹	井上奏太郎	木村 和貴	今田 直哉	伊藤 海
	日笠 彰太	重山 翔泰	佐々木創太	中田蒼一郎	岸本 拓也	烏田 爽太
	藤田 杏平	下谷 祐貴	藤野 瞬	野北 俊介	河野 雄太	正岡 航一
	望月 隆義	豊岡 由宇	細田 翔飛	宮地 諒	方尺 聖也	山本 一輝
	新井 浩太	小野翔一朗	小川 眞弥	古賀 拓矢	杉島 絃太	野田 恍樹
	有馬 尚希	立花 輝太	小松 泰士	藤井 翔太	福岡 陸平	松田 駿介
	池田 燿優	磯野 剛大	喜田 祐介	石田 泰右	伊藤健太郎	岩本 晨児
	亀井 康太	岩本 勝穂	野本 佳佑	大元 悠暉	織田 大輝	上田 悠斗
	霜 奈槻	小西 佑弥	松本 遼	川口 達也	住本 貴俊	藤岡 恵大
	山口 蓮	新原 遼平	向根 拓也	高橋 優輝	代田 巧	宮庄 輝
集積場	秋月 海星	楢本 訓基	岩田 央	甲斐 宏大	山本 諒	楠 智博
	岸田大志郎	増田 光希	上本 鳴海	冨田 聖裕	行友遼太郎	外丸 賢伸
	関野 亮介					
前田 大樹						

2年1組 (【ATERU】ゲーム (サッカーのPK など))
銅銀先生 南館3階 2年1組教室

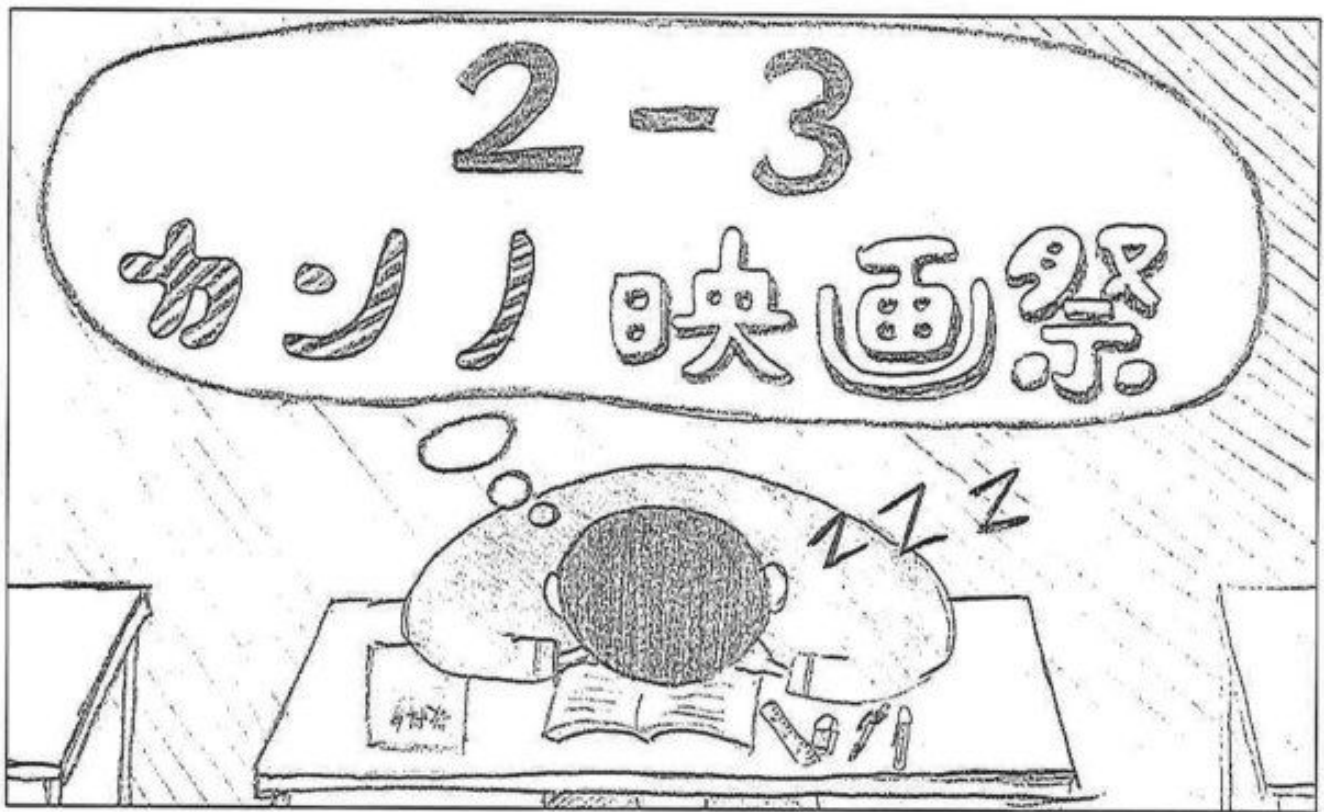


2年2組 (的当てゲーム、その他)
高木先生 北館3階 2年2組教室



2年3組 (カンノ映画祭 (オリジナル映画上映))

菅野先生 北館3階 2年3組教室



2年4組 (迷路&ミニゲーム (もぐらたたき・コイン落とし))

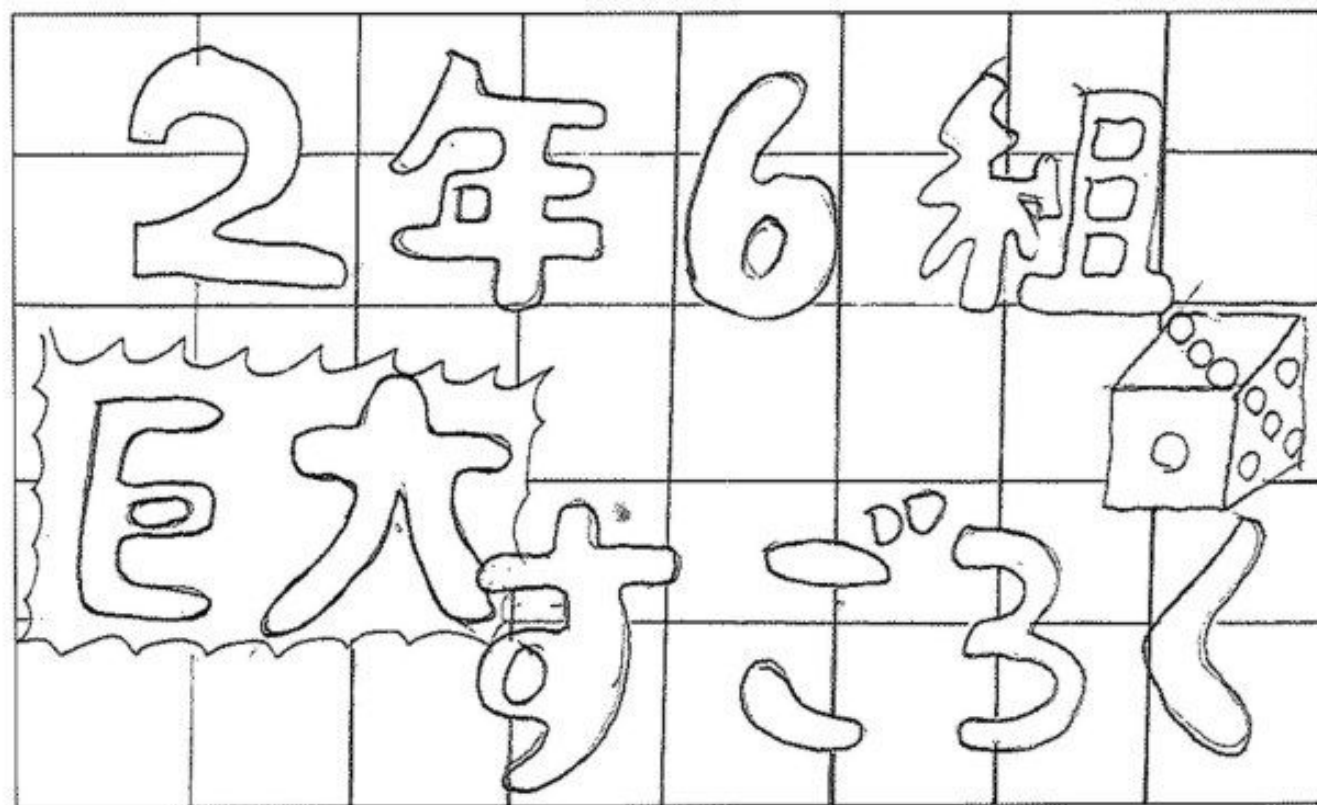
小森先生 北館3階 2年4組教室



2年5組（「任務遂行」ゲーム（人あて・クイズ・射的））
池内先生 北館3階 2年5組教室



2年6組（巨大すごろく）
有田先生 北館3階 1年6組教室



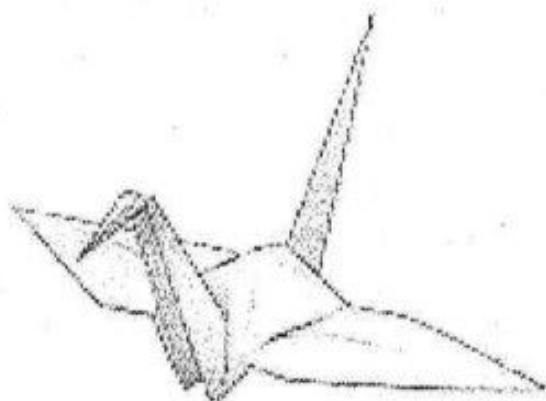
2年（平和学習）（原爆に関する自作新聞の発表）
菅野先生 北館4階 1年5組教室

中学2年

平和学習委員会

内容

各クラス12班による
平和新聞の掲示



2年（書道作品展委員会）（書道作品展示（テーマ…これからの思い））
大成先生 北館4階 1年4組教室

書道展示委員会

（中1 授業作品展示）

入学して半年、
中学1年生の作品を
ぜひ、ご覧ください。



2年（美術作品展委員会）（授業で制作した作品の展覧会）
川口先生 南館5階 第2美術教室



3年1組（「おわちゃん!!!」すごろく&ミニゲーム）
尾和田先生 北館2階 3年5組教室



3年2組(「縁日」(スーパーボールすくい・パットゴルフ など))
山田先生 北館2階 2年6組教室



3年3組 (いつ投げるの? (いろいろなボウリング))
山光先生 北館2階 3年3組教室



3年4組 (カジノ (ルーレット・トランプ・ダーツ など))
西村先生 北館2階 3年4組教室



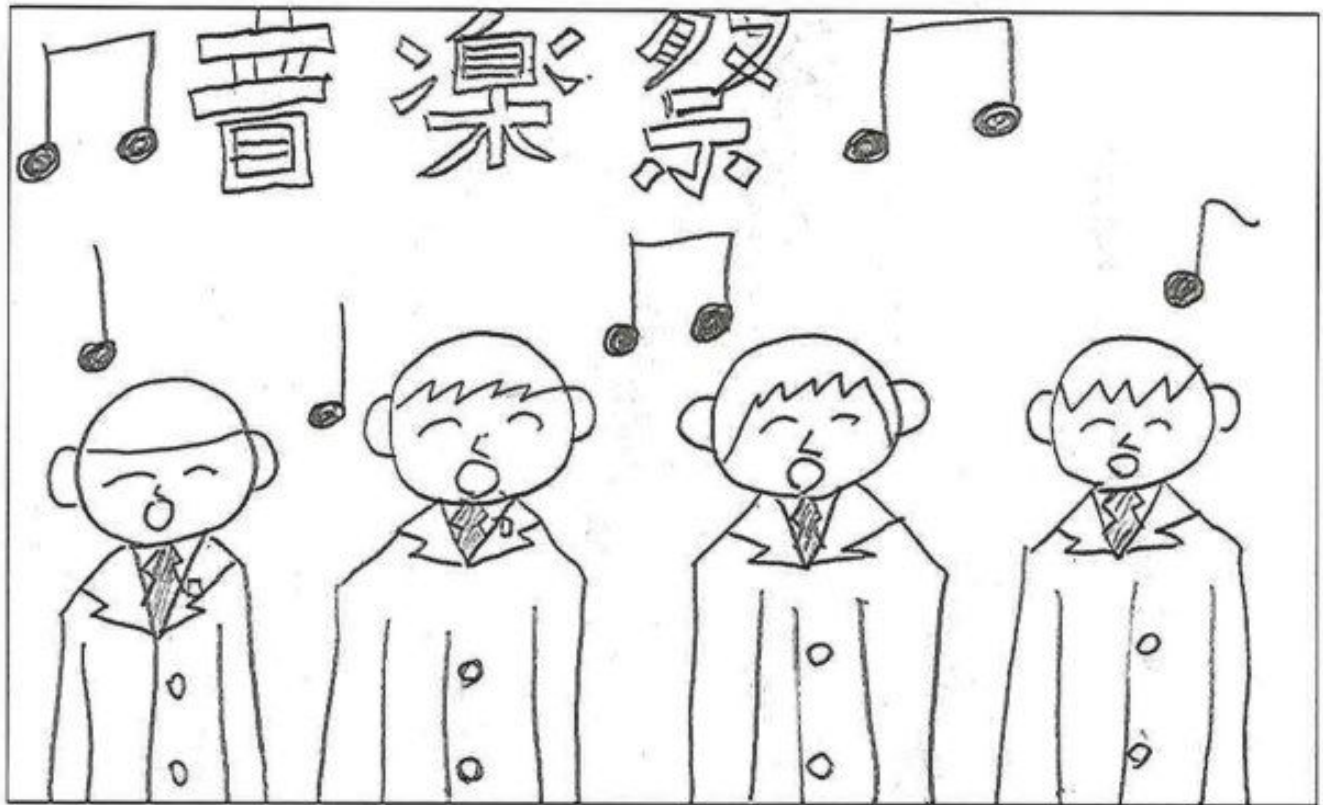
3年5組 (スプーンのもちかた (ミリオンスプーン版))
藤島先生 体育館サブアリーナ



3年6組 (ペンギン村秋祭り (ヨーヨーすくい・人探し など))
矢野先生 北館2階 3年6組教室



3年 (中学音楽祭委員会) (中学全クラスによる合唱祭)
磯辺先生 体育館メインアリーナ



PTA 合唱 (White Line 歌魂 ~修道学園から)
藏下先生 体育館メインアリーナ



♪ White Line ♪
歌魂
~修道楽園~
Shudo Parents and Teachers Association Chorus Group

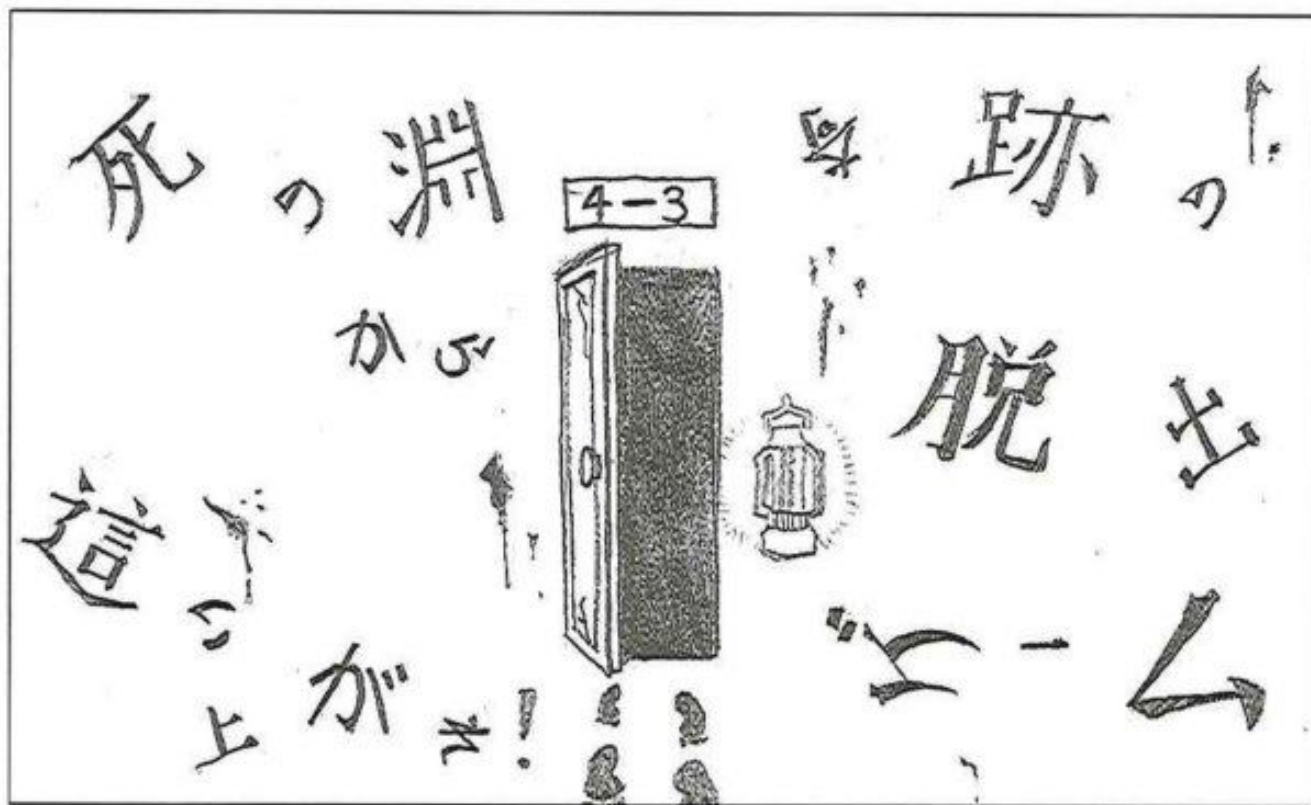
4年1組 (「じえじえ迷路」(迷路&クイズ))
中崎先生 南館2階 3年1組教室



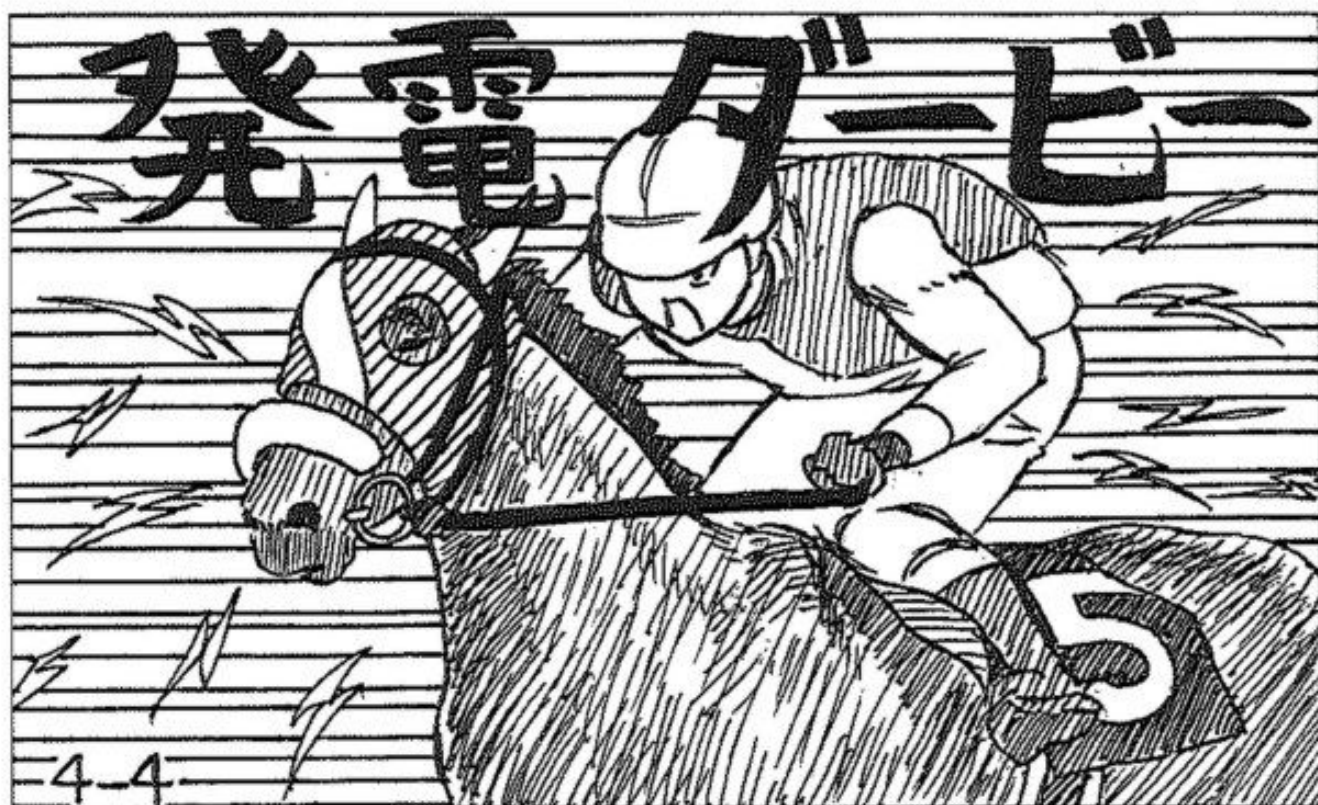
4年2組 (ゲーム (ミニビリヤード・競馬ゲーム・ダーツ など))
 皆戸先生 南館2階 3年2組教室



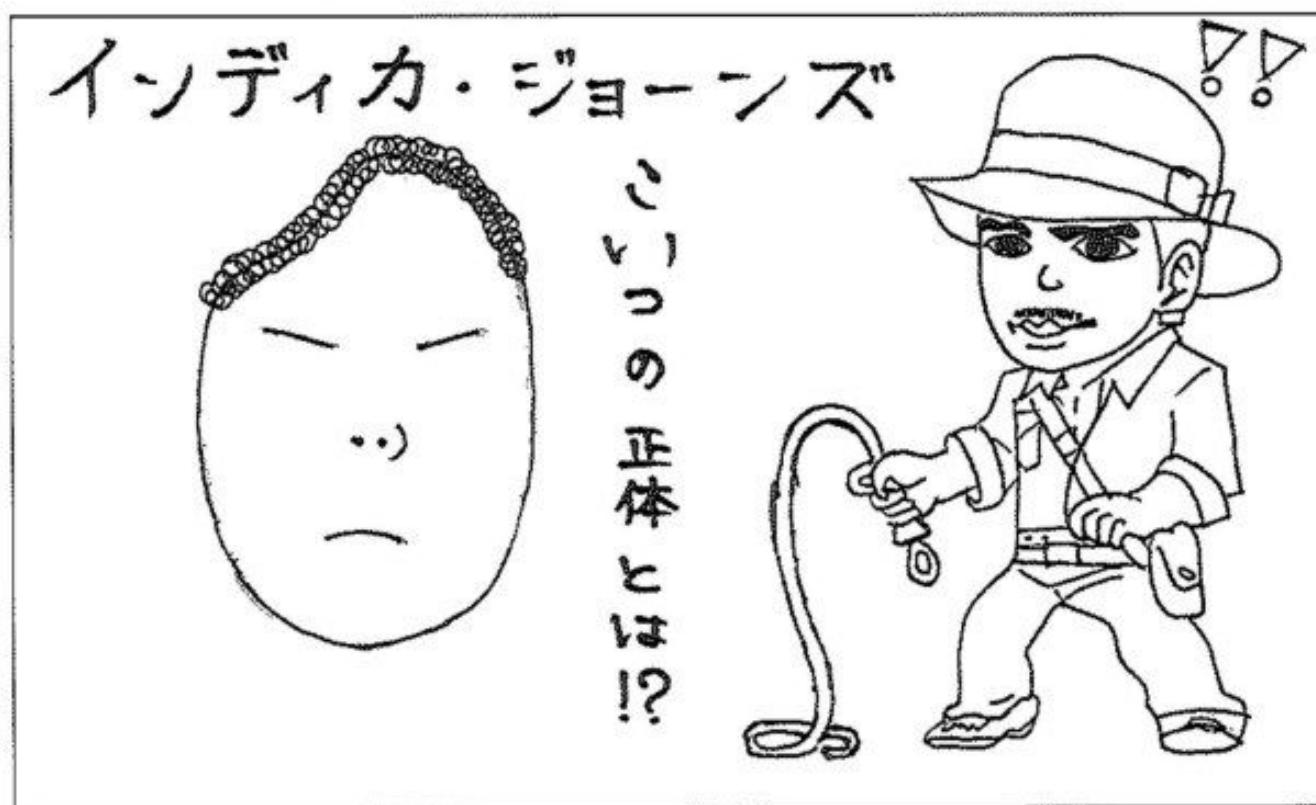
4年3組 (奇跡の脱出ゲーム (数々の謎を解き脱出する))
 町先生 南館2階 4年3組教室



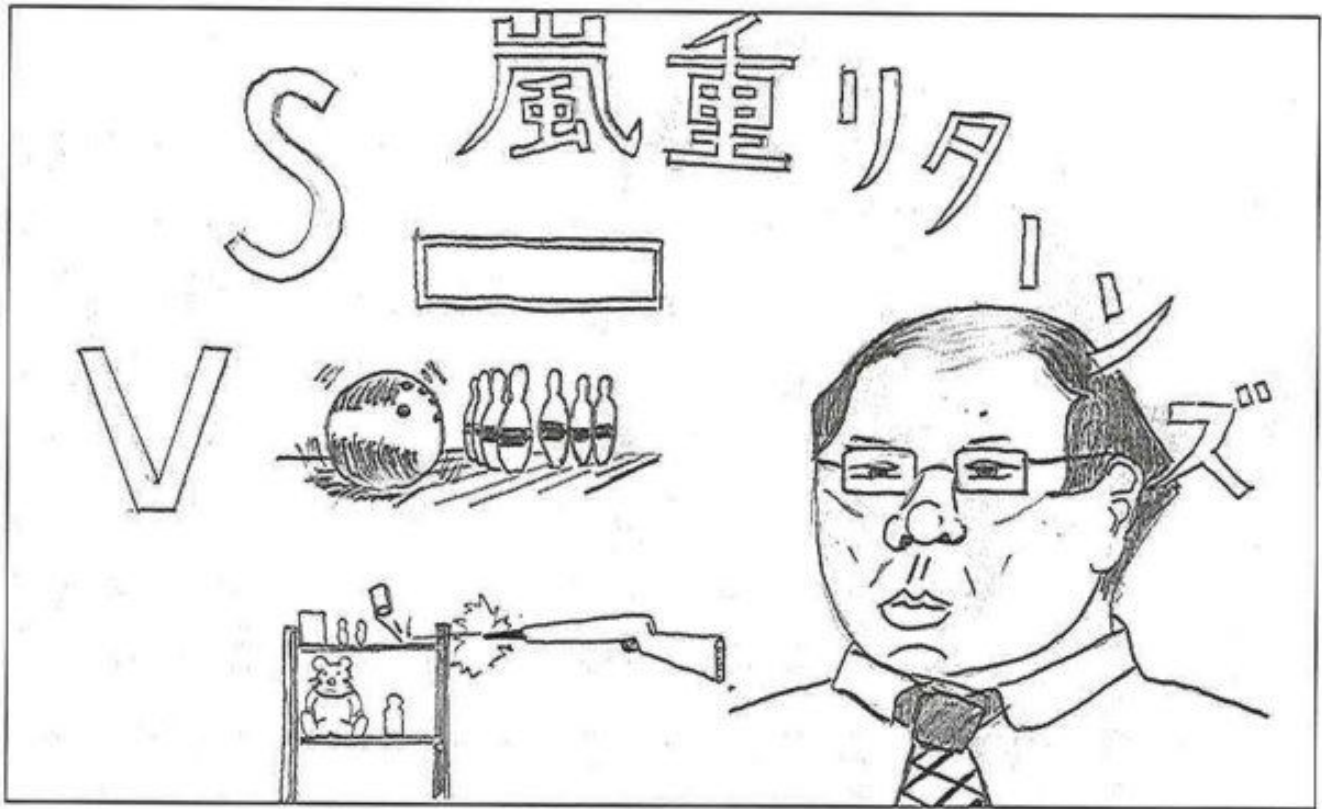
4年4組 (発電ダービー (自転車発電、そしてミニカーでレース))
野上先生 南館2階 4年4組教室



4年5組 (インディカジョーンズ (迷路&インディカ米探し))
井山先生 南館2階 4年5組教室



4年6組 (VS あら重リターンズ (射的・ボウリング・ゴルフ など))
信重先生 南館2階 4年6組教室



4年 (巨大建造物委員会) (映画「風立ちぬ」の飛行機模型)
市原先生 プロムナード入口付近



4年（献血委員会）（献血の推進活動・実施）
森川先生 本館前ロータリー



5年1組（食品販売 はしまぎ）
嶋田先生 ピロティー



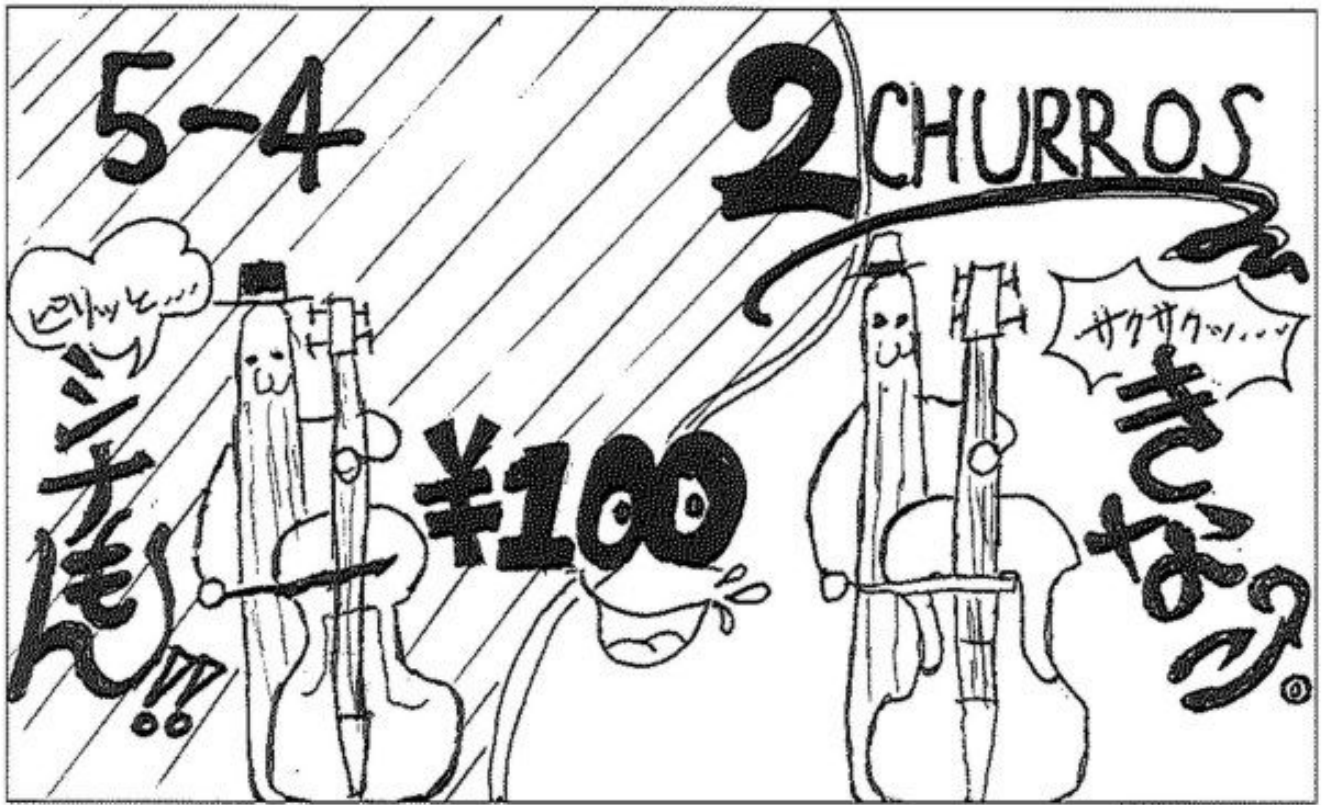
5年2組 (食品販売 いろいろな「たこやき」)
中高下先生 ピロティー



5年3組 (食品販売 いろいろな「タピオカ」)
熊野先生 ピロティー



5年4組 (食品販売 チュロス)
恵島先生 ピロティエ



5年5組 (食品販売 塩麺からあげ)
名和原先生 ピロティエ



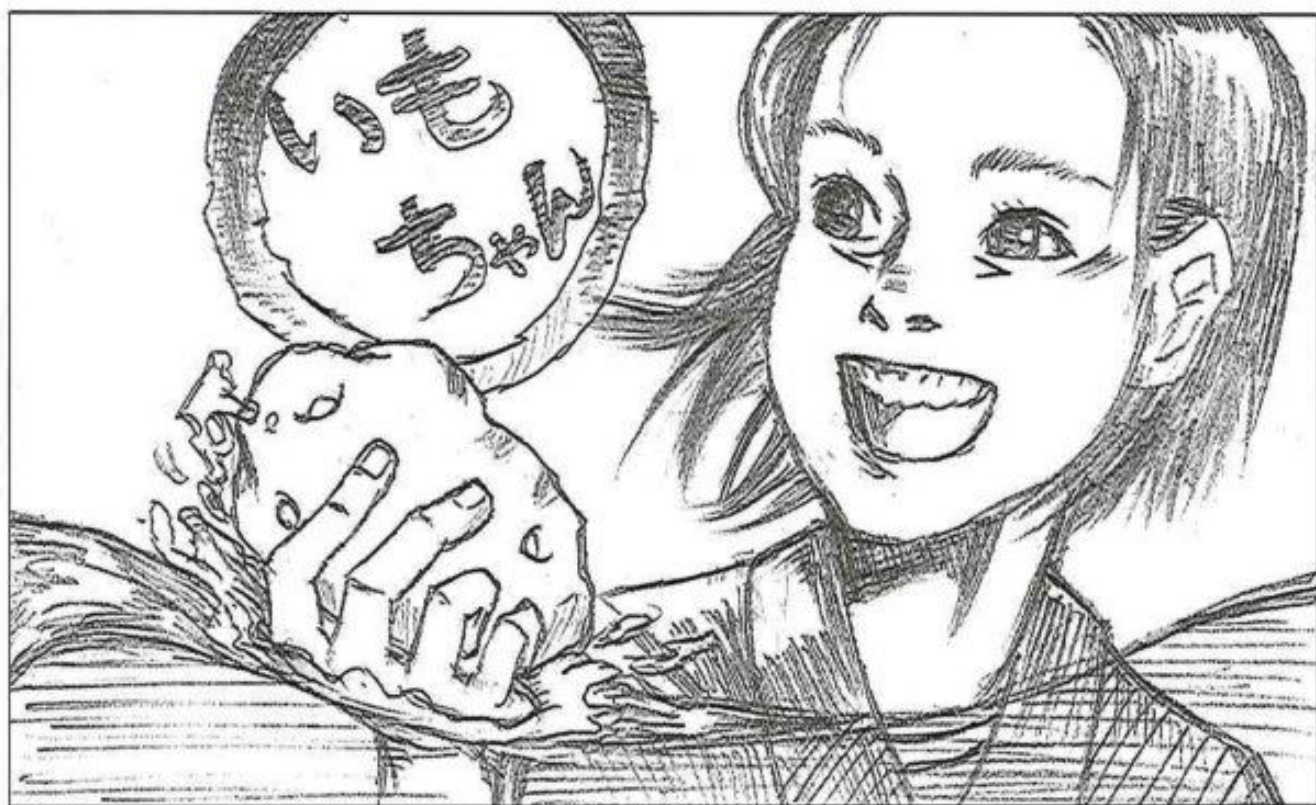
5年6組 (食品販売 フルーツジュース)

安本先生 プロテアー

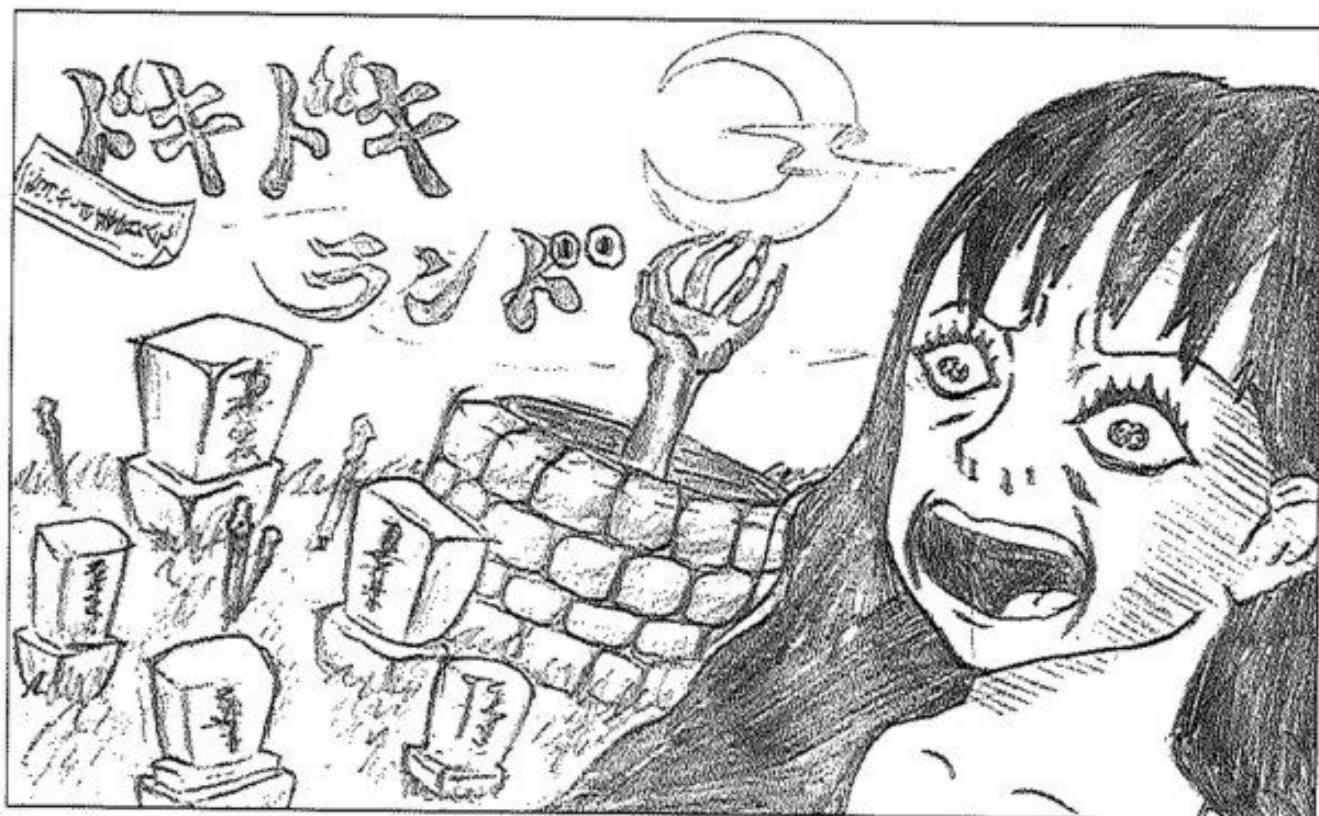


5年7組 (食品販売 フライドポテト)

池田先生 プロテアー



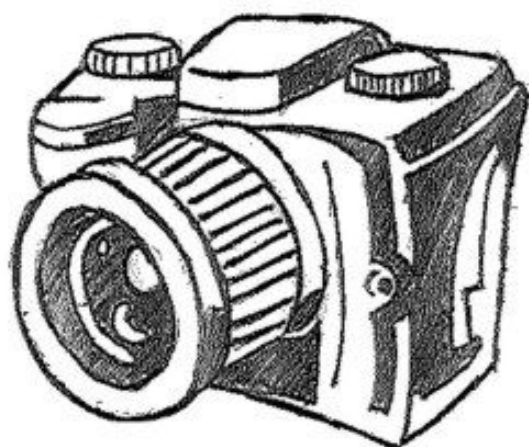
5年（お化け屋敷委員会）（お化け屋敷くドキドキランド）
池田先生・山口先生 南館3階 5年3組、5年4組教室



5年（修学旅行展示委員会）（修学旅行の写真展示）
竹川先生 南館3階 5年5組

修学旅行

展示



文化班
参加団体
紹介
(18 団体)

書道班（書道作品展示・大書パフォーマンス など）
大成先生 南館3階 書道教室・ハンドボールC



スクールバンド班（ミニコンサート、展示・活動内容紹介）
大咲先生 体育館メインアリーナ 南館4階 6年7組



音楽班 (バンド演奏)

栗本先生 南館5階 十竹ホール



美術班 (作品展示・プラバン体験 など)

川口先生 南館5階 第1美術室



写真班 (写真作品展示 など)
柿沢先生 南館4階 401 教室



英語班 (アルファベットクイズ・世界の年賀状・雑誌展示 など)
田坂先生 南館3階 302・303 教室



化学班 (マジックショー・ガラス細工・研究発表 など)
山光先生 南館1階 物理化学第1・3実験室



生物班 (活動発表、金魚すくい・苗木配布 など)
銅銀先生 南館2階 生物地学第1・2実験室



物理班 (プログラミング作品・電子工学作品の展示 など)
井山先生 南館1階 物理化学第2実験室

物理班

RC飛行機、
始めました。



天文班 (自作プラネタリウム上映・ドーム開放 など)
小田先生 南館7階 天文ドーム・南館4階 6年8組

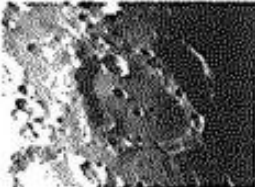
とある天文の
超星座機 プラネタリウム

天文班


自作プラネタリウム上映
25000個の星をあなたに…

イプシロンロケットの模型展示

あなたは星を昼間に見たことがありますか?

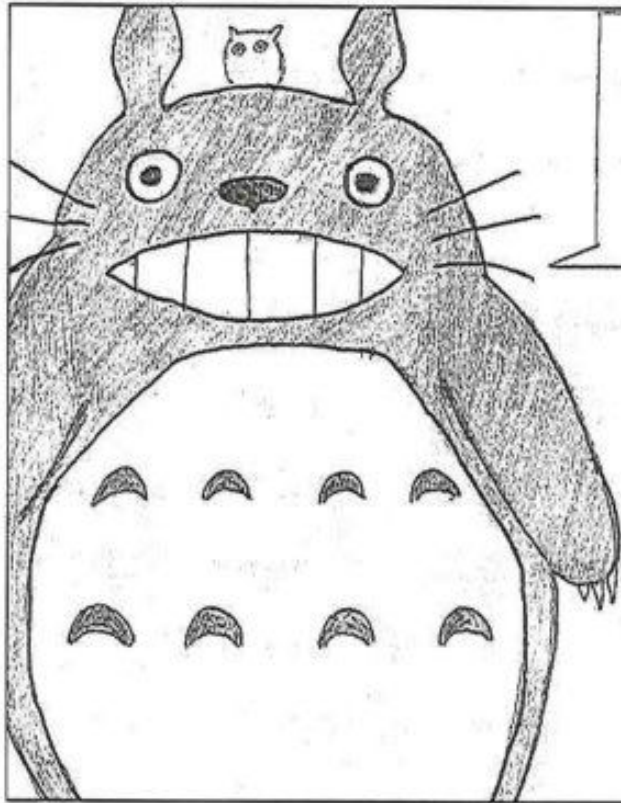


天体写真も展示中




SAC

社会班 (研究発表・研修旅行展示発表・地図模型展示 など)
市田先生 南館4階 403教室



社会班

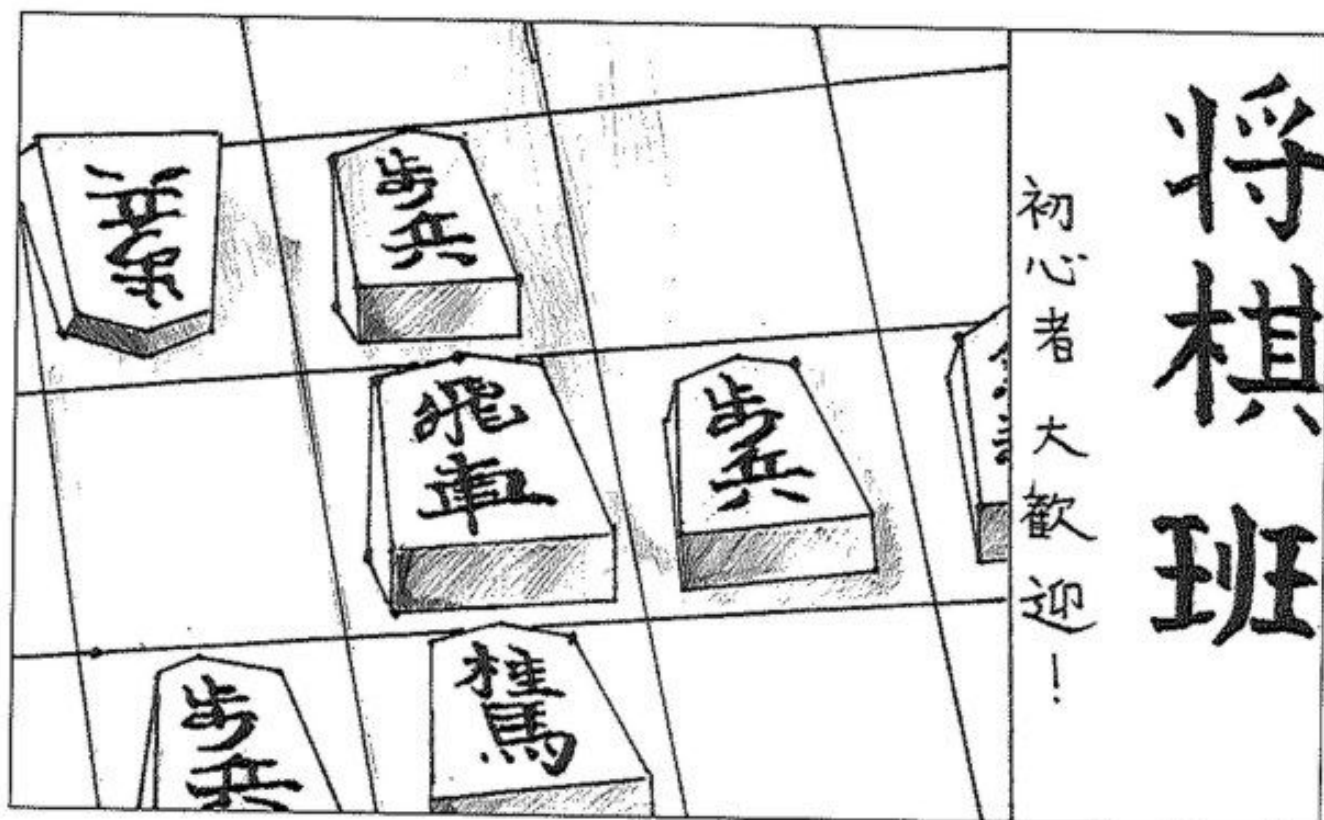
- ① 研究発表『坂本龍馬について』
- ② 研修旅行展示発表
2013年2月広島市内研修
5月竹原研修
8月高知夏期研修
- ③ 地図模型展示 三宅島(2013)など
ぜひ来て下さい! 

放送班 (イントロクイズ・ビンゴ大会 など)
渡辺先生 南館2階 202教室



将棋班（自由対局）

三輪先生 南館4階 6年5組教室



茶道班（お茶会・研修旅行写真展示 など）

土岸先生、田坂先生 南館2階 和室



インターアクト班 (活動報告・チャリティーバザー・ミニゲーム など)
熊野先生 南館3階 5年7組教室

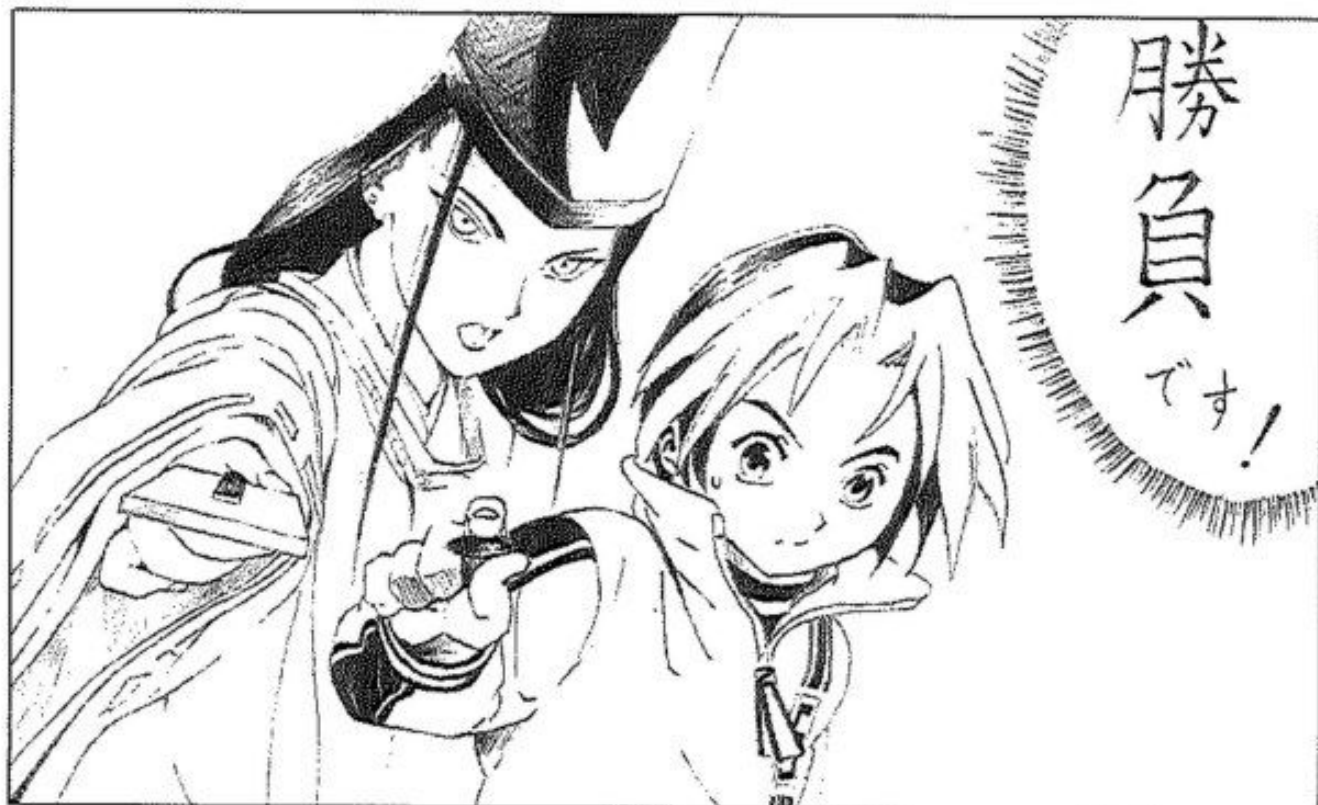


文芸班 (自主制作の班誌配布・自主制作映画放映 など)
小泉先生 南館3階 5年6組教室



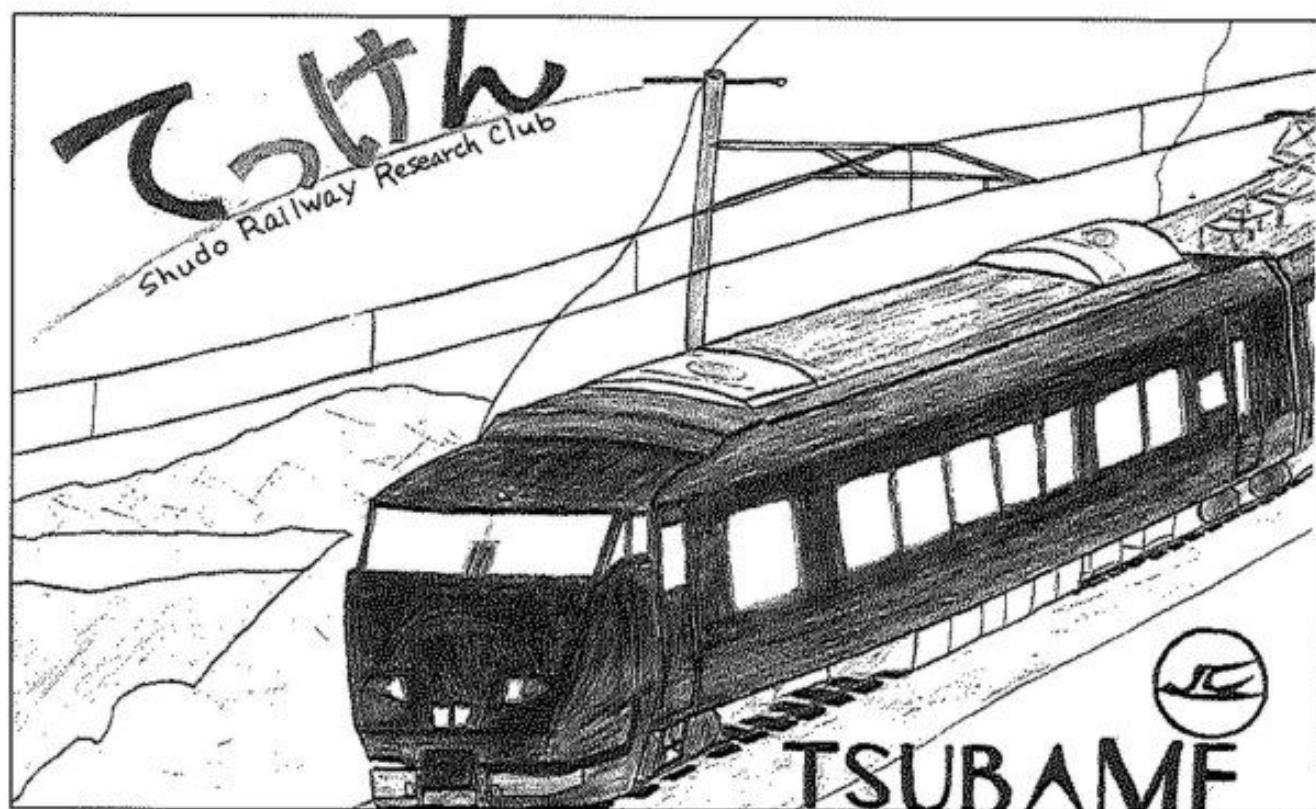
囲碁班 (自由対局)

御手洗先生 南館4階 6年6組教室



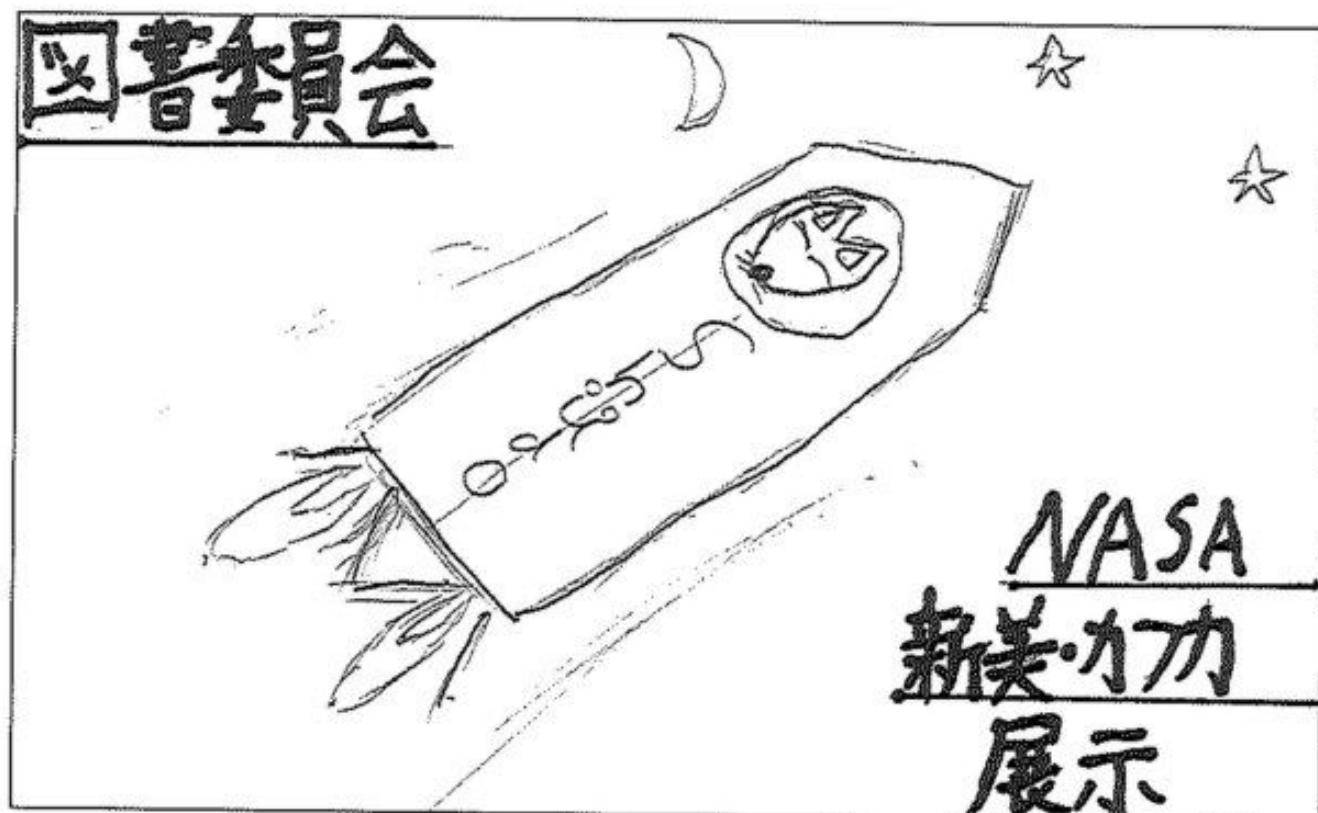
鉄道研究班 (鉄道ジオラマ展示・鉄道クイズ など)

竹川先生 南館4階 402教室



— 一般
参加団体
紹介
(8団体)

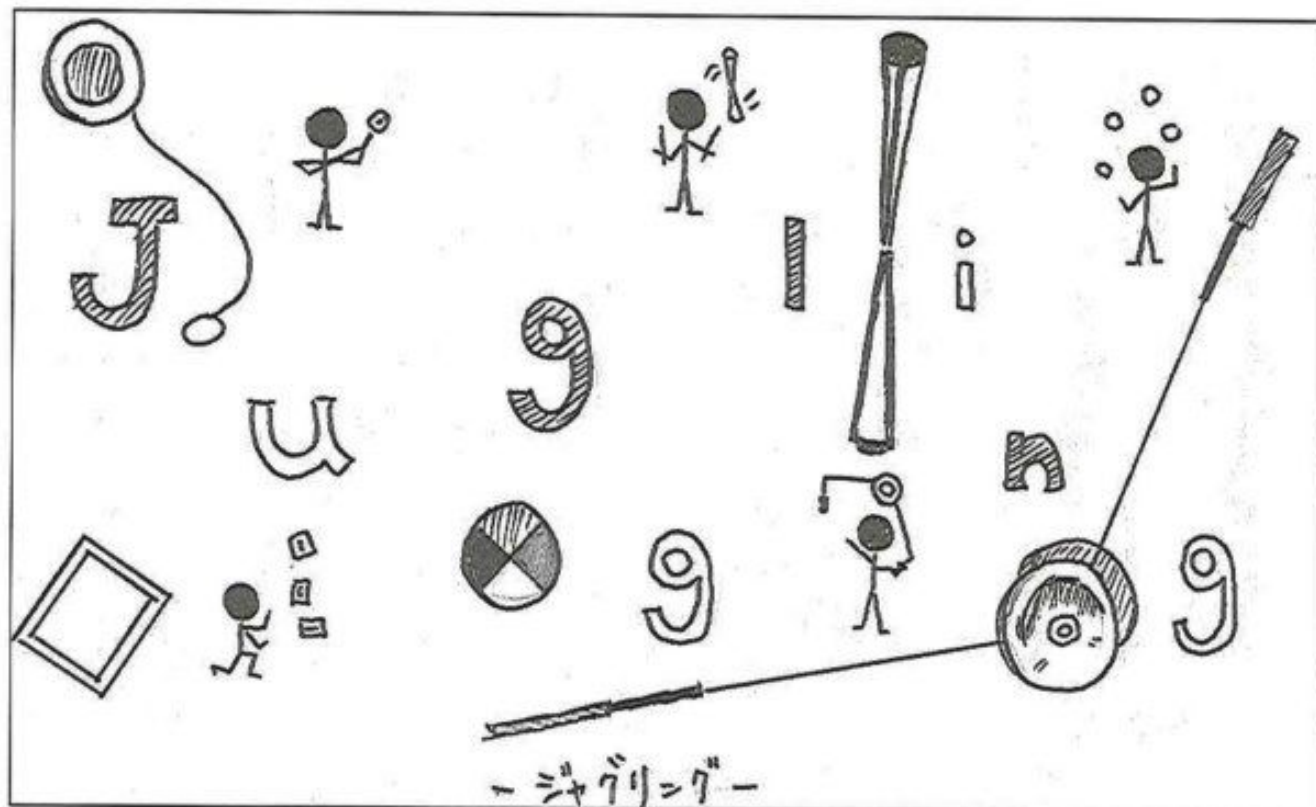
図書委員会 (NASA・新見南吉・フランツ・カフカに関する展示 など)
三輪先生 本館2階 図書閲覧室



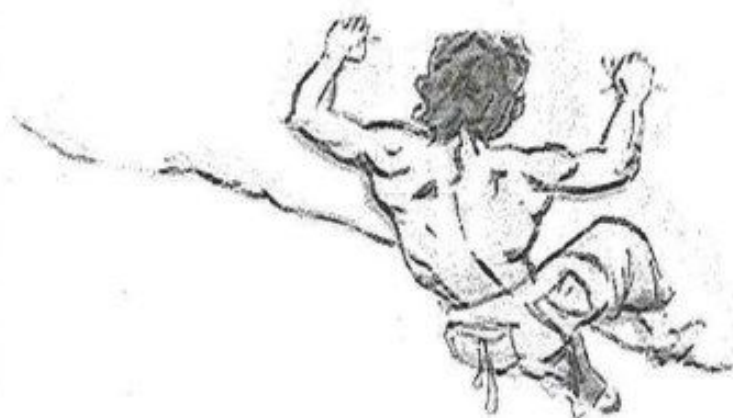
オーストラリア研修 (2013年度ホームステイ研修報告 (写真・お土産展示) など)
田坂先生 南館3階 302・303教室



ジャグリング同好会 (さまざまなものを使用したのパフォーマンス)
内藤先生 プロムナード (第2会議室前付近)



ワンダーフォーゲル班 (クライミング体験 (トップロープ・ボルダリング))
内藤先生 敬道館裏クライムボード



Welcome to Shudo Wandervogel Club

修道学園（288年祭 特別企画展「記念品室大公開」）

本館3階 本館記念品室

288年祭 特別記念講演会

○演 題： 「藩校、学問所そして蔵」

○講 師： 修道学園史研究会会長 畠 眞實 先生

（修道中学校・修道高等学校元校長）

○日 時： 2013年11月2日（土）13時～14時まで

2013年11月3日（日）13時～14時まで

○場 所： 本館3階 大会議室

修道学園（288年祭 特別記念講演）

本館3階 大会議室

288年祭 特別企画展 「修道記念品室」大公開

◆日時：2013年11月2日（土）10時～15時まで
11月3日（日）10時～14時まで

◆場所：本館 2階 記念品室

本校記念品室には、歴史的に貴重な品々が多数保存・展示してあります。1725（享保10）年に開設した広島藩藩校「講学所」に源を発する修道の288年にわたる歴史をご覧ください。

今回は、103年前に乃木希典陸軍大将から本校佐藤正元理事長に宛てた貴重な書簡も展示いたします。

いとや (修道中・高等学校「制服紹介」)
南館4階 6年4組教室

修道中・ 高等学校 制服紹介 byいとや



女装コンテスト (ダンス・パフォーマンス など)
光永先生 体育館メインアリーナ

レベルの高い
「男の娘」
= もはや女子!?(笑)

「女装
コンテスト」



*注
男です。

スペシャルサンクス

補佐局員

5年3組	多川	龍之介	5年6組	井山	昂之	5年6組	山本	正和
3年1組	村中	侑太	3年5組	田中	光太	2年5組	井手野下	智

総務部員

3年1組	高見	眞和	3年2組	河石	健太	3年3組	岩田	壮
	西原	幹朗		檜垣	壮		松井	建二郎
3年4組	粟村	修登	3年5組	久保	裕一朗	3年6組	川本	卓
	西原	知範		田中	光太		佐藤	主隆
4年1組	今村	優介	4年2組	西川	裕太	4年3組	木村	勇虎
	谷	直弥		森	智紀		中村	太耀
4年4組	安部	竜平	4年5組	真鍋	匡孝	4年6組	石井	馨弥
	河野	雅之		三木	涼		丸石	龍

食堂管理委員

3年1組	藤嶋	凌大	3年2組	平川	智之	3年3組	池田	蓮
	田中	皓大		土橋	麗郎		小野	夏生
3年4組	木原	祥哉	3年5組	勝田	基	3年6組	田村	息吹
	山岡	昂平		久保	裕一朗		中村	世怜

毎年恒例！最優秀企画賞！

これは「ご来客の皆様方の投票によって最もよかった企画を決定しよう」という賞です。
受付でパンフレットと一緒に配布しております用紙にご記入の上、各階段付近に設置してあります投票箱に投票をお願いします。是非あなたの清き一票を！

今年もやります！食品販売コンテスト！

こちらは「ご来客の皆様方の投票によって最もよかった食品販売団体を決定しよう」という企画です。審査基準は味、匂い、インパクト、何でも構いません！最優秀企画賞と同様に用紙にご記入の上、投票箱に投票をお願いします！

288年祭プログラム表紙・ポスター優秀作品

プログラム表紙の部

<最優秀賞>



5年1組 杉浦 崇斗

<優秀賞>



5年6組 包 立陽

ポスターの部

<最優秀賞>



5年7組 玉井 晟喜

<優秀賞>



2年2組 岡本 篤樹

<優秀賞>



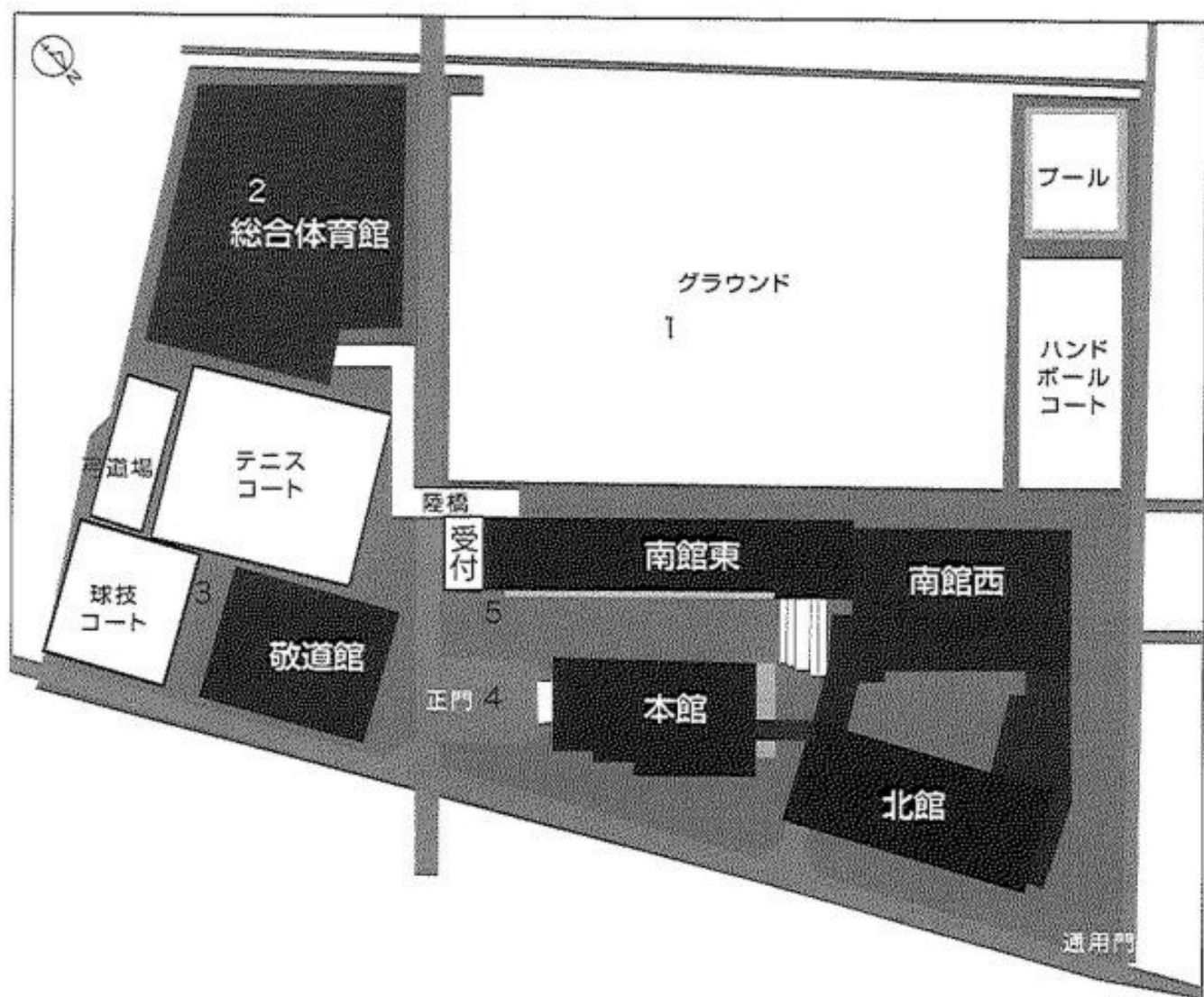
1年2組 土肥 伸太郎

今年もすばらしい作品が多く集まりました。

ありがとうございました。

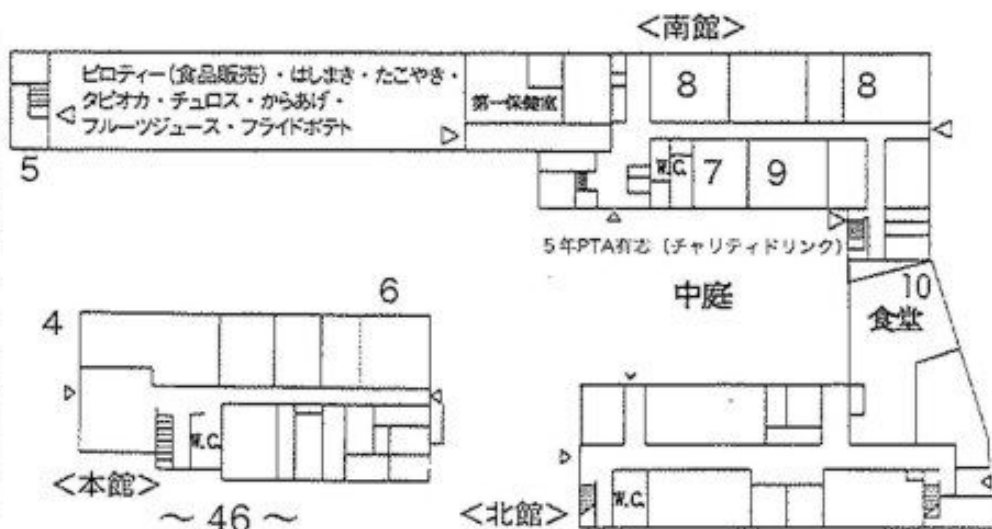
川口先生と生徒会で厳正に審査し、決定しましたので発表します。

おさんぽ



1F

1	クライマックスシリーズ (サッカー)
2	中学音楽祭
	クライマックスシリーズ (バスケット)
3	スクールバンド班・ミニコンサート
	女装コンテスト
	3年5組スプーンの持ち方
4	献血
5	巨大建造物
6	ジャクリング同好会
7	(空き教室)
8	化学班
9	物理班
10	(食堂管理委員)

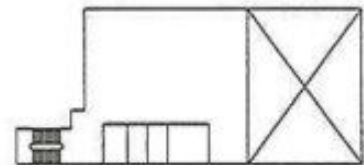


マップ

7F

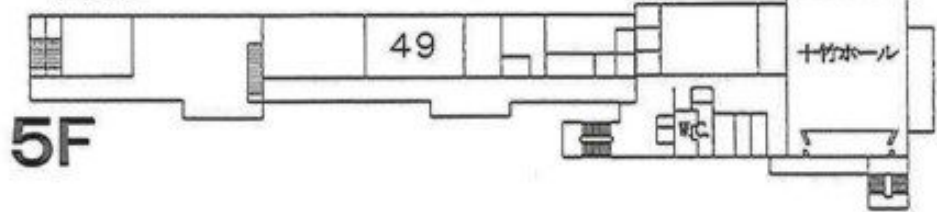
○45天文ドーム

6F



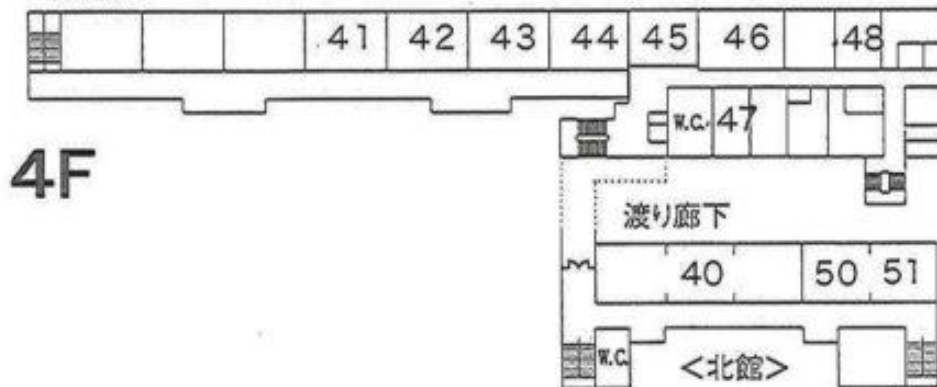
49 美術班・美術作品展示

<南館>



5F

<南館>

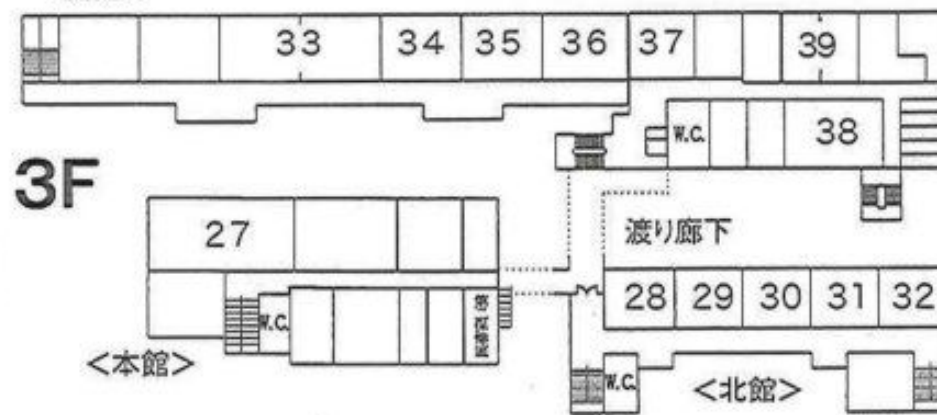


4F

40	林間学校展示
41	いとや「制服紹介」
42	将棋班
43	囲碁班
44	スクールバンド班・展示
45	天文班
46	鉄道研究班
47	写真班
48	社会班
50	書道作品展示
51	平和学習展示

27	修道学園・特別記念講演会
28	2年2組 的あてゲーム等
29	2年3組 カンノ映画祭オリジナル
30	2年4組 迷路&ミニゲーム
31	2年5組 「任務遂行」
32	2年6組 巨大すごろく
33	お化け屋敷
34	修学旅行展示
35	文芸班
36	インターアクト班
37	2年1組 「ATERU」ゲーム
38	書道班
39	英語班

<南館>



3F

11	修道学園特別企画展
12	図書委員会
13	3年3組 いつ投げけるの?
14	3年4組 カジノ
15	3年1組 おわちゃん!!
16	3年6組 ヘンギン村秋祭り
17	3年2組 「緑日」
18	4年3組 奇跡の脱出ゲーム
19	4年4組 発電ダービー
20	4年5組 インディカジョーンズ
21	4年6組 VS あら重リターンズ
22	4年1組 「じぇじぇ迷路」
23	4年2組 ミニビリヤード等
24	放送班
25	生物班
26	茶道班

<南館>



2F

編集後記

ご来校の皆さん、修道288年祭はお楽しみいただけていますか？

修道生が魂を込めて考え出した催し物をしっかりと堪能して帰ってください！

さて、今回のパンフレットは編集作業をしたのがテスト直前ということもあり、激しく焦りながら作られたものとなっています。なので多少ミスなどがあるかもしれませんが、気にしないでいただけるとうれしいです。

また、迷子になってしまった時は、優しい、優しいお兄さんにたずねてもらえばOKです。

最後に、このパンフレットの製作に携わってくださった全ての方々、色々と手伝ってくれた補佐局員のみんな、そして288年祭にお越しいただいた皆様、本当にありがとうございました。

※このパンフレットは頑張って作ってるから絶対に捨てないでね！

2013年11月 2日・3日 生徒会執行部一同

お客様へ

本校では、校内へのスマートフォン・携帯電話等の持込を登録制で許可しております。今日の急速な普及にともない、一律に禁止するよりも、使用することを通じてその利便性・危険性などを理解し、使用マナーを身につけることが大切だと判断したからです。通常の授業では、授業時間帯は電源を切り使用しないように指導しておりますが、この「288年祭」においては使用を各生徒の判断に任せております。マナー違反や不快な使用など目に付くようなことがございましたら、どうかご遠慮なく注意してやってください。本校教育の趣旨をご理解いただきますとともに、ご協力をお願い致します。

修道中学・高等学校校長 田原俊典

